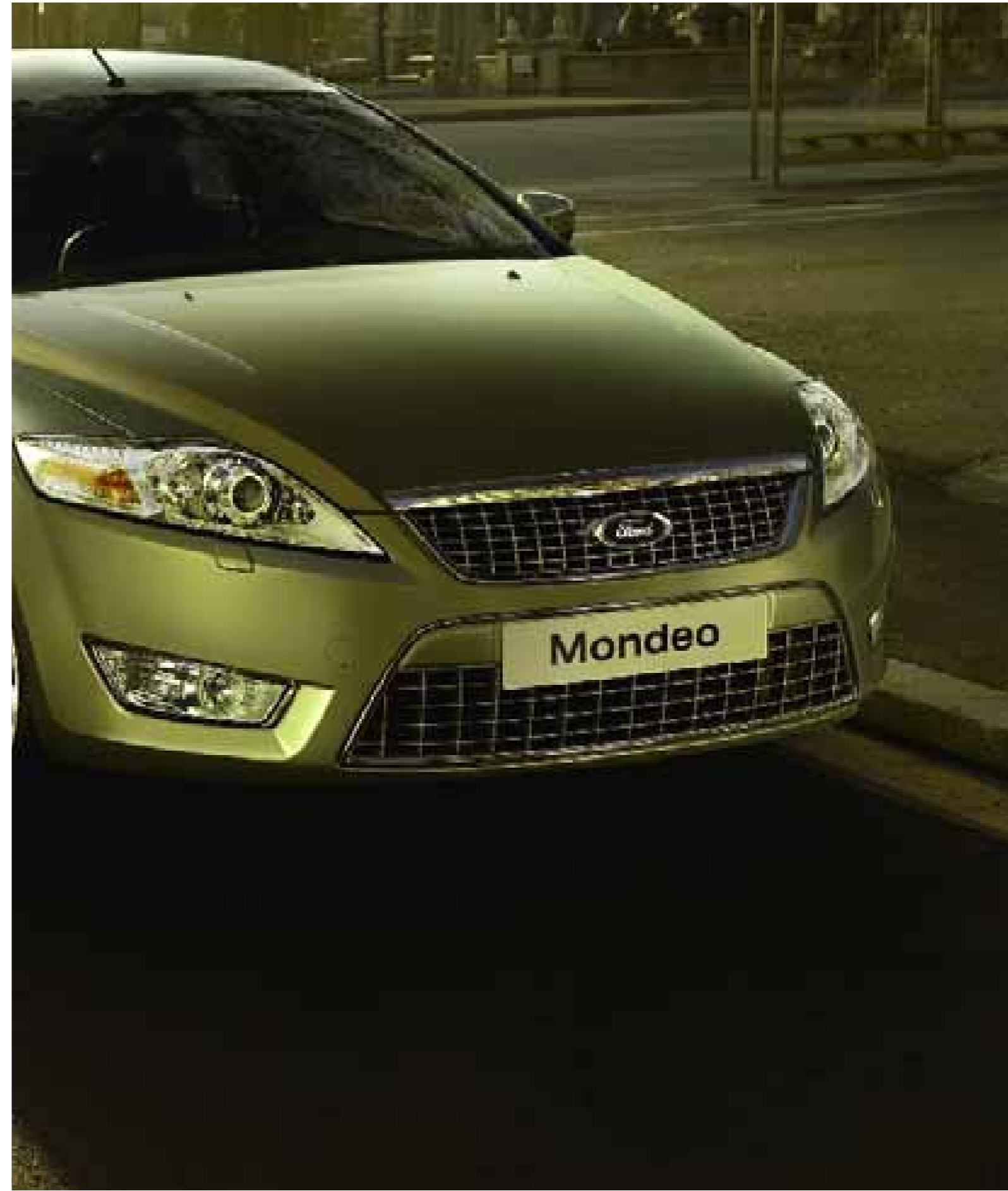


The Ford Mondeo

Ne razmišljajte. Osetite



„Želim i ja da probam“

Vrhunska elegancija i novine: Dugme za pokretanje „Ford Power“ • HMI (Human Machine Interface) sa sistemom Ford Convers+ • Plavo tonirano staklo • Ambijentalno i prigušeno osvetljenje • Ukrasi „Piano black“

Neke karakteristike su dostupne samo kao opcija.



„Morao sam da pogledam dvaput“

Novi Fordov kinetički dizajn: Dinamičke linije •
Prikaz plana u tri ravni • Mišićava struktura •
Izražena prednja i zadnja svetla
Neke karakteristike su dostupne samo kao opcija.



„Želeo bih da ostanem ovde“

Fordov pametni sistem zaštite (IPS): Sedam posebnih vazdušnih jastuka uključujući vazdušni jastuk za zaštitu vozačevih kolena • ISOFIX sedišta za decu • Klima-uređaj sa dvozonskom automatskom elektronskom kontrolom temperature (DEATC) • Automatski menjač

Neke karakteristike su dostupne samo kao opcija.



„Mogu li da probam još jedan
krug?“

Otmenost i izuzetna dinamika u vožnji:
Interaktivna dinamička kontrola vozila (IVDC)
sa neprekidnom regulacijom amortizera
(CCD) • 6-stepeni ručni menjač • Jaka
obrnuto-trapezoidna donja maska hladnjaka
Neke karakteristike su dostupne samo kao opcija.



„Ne hvala, ja ću da vozim“

Kabina namenjena vozaču: Fordov sistem bez ključa „Key Free“ • Bluetooth® sa kontrolom glasom • Najnoviji DVD sistem za navođenje sa dodirnim ekranom • Centralna konzola kroz celo vozilo • Visina vozačevog sedišta elektronski podesiva u osam smerova sa memorijskom funkcijom

Neke karakteristike su dostupne samo kao opcija.



„Zašto? Zato jer mogu“

Tehnologija koja vam pomaže: Automatsko osvetljenje sa bi-ksenonskim prednjim svetlima

- Automatski brisači sa senzorom za kišu
- Sistem prilagodljivih prednjih svetala (AFS) sa statičkim savijajućim svetlima
- Fordov sistem „Easy Fuel“ za dopunu goriva bez poklopca na rezervoaru
- Prilagodljivi tempomat sa sistemom za sprečavanje sudara

Neke karakteristike su dostupne samo kao opcija.



„Moje potrebe se menjaju“

Beskompromisne mogućnosti: Kapacitet prtljažnog prostora do 1.745 litara • Krovni nosači (Wagon) • Zadnja sedišta podeљjena u odnosu 60:40 i jastuće • Klizna vrata za utovar (Wagon) • Pomoć pri kretanju na nagibu • 18-inčni izborni točkovi od lake legure

Neke karakteristike su dostupne samo kao opcija.



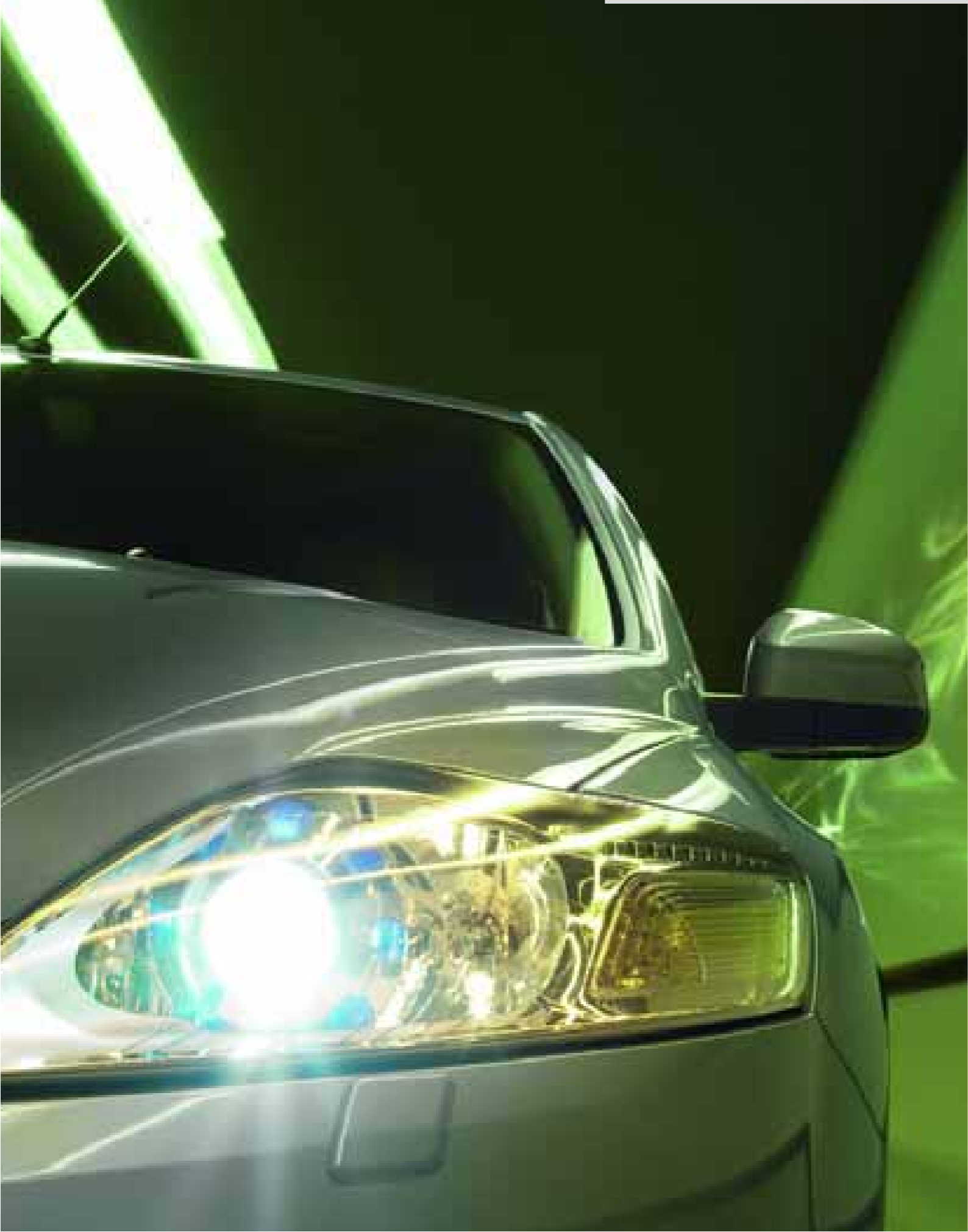
„Verujem svojim instinktima“

Izaberite: 4 vrata • 5 vrata • Wagon •
Ambiente • Trend • Ghia • Ghia X • Titanium •
Titanium X • Benzinski motori od 110 KS do
220 KS • Dizel motori od 100 KS do 140 KS





Titanium X sa [insert colour]. Može se pohvaliti halogenskim sistemom prilagodljivih prednjih svetala (AFS) sa statičkim savijajućim svetlima. (Standardna oprema, opcija na nekim modelima)



Ford Mondeo je hrabar izraz našeg jedinstvenog jezika „kinetičkog dizajna“. Kinetički dizajn ističe upotrebu složenih površina i atletskih, skulpturalnih oblika za kreiranje utiska „energije u pokretu“ – spremnog, mišićavog stava koji utiče da automobil izgleda kao da se kreće iako stoji u mestu.

Energija

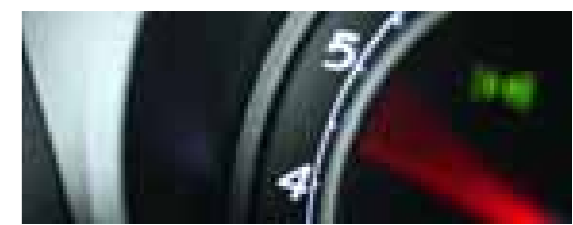
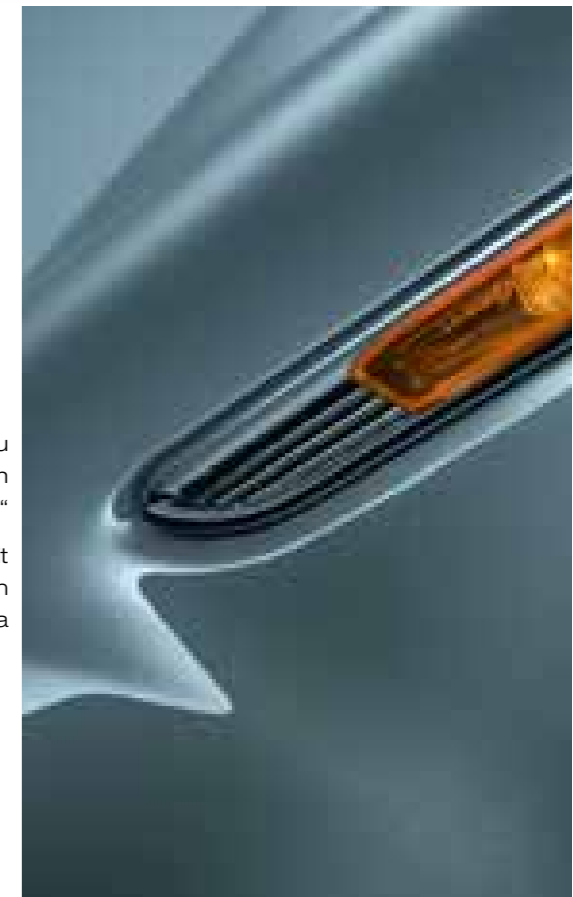


Bi-ksenonska AFS prednja svetla

Bi-ksenonska prednja svetla pružaju dvaput jače svetlo sa mnogo dužim snopom od običnih halogenskih prednjih svetala, istovremeno koristeći samo dve trećine energije. (Opcija)

„Verujem da će novi Mondeo promeniti utisak o Fordu u pogledu ovog važnog segmenta tržišta i dokazati da možemo još jednom pružiti privlačan stil sa sadržajem u poželjnom obliku.“

Martin Smit
Izvršni direktor za dizajn
Ford Evropa



Program za elektronsku kontrolu stabilnosti (ESP) je dizajniran da registruje i automatski nadoknadi gubitak kontrole u ekstremnim uslovima pomoću kočnica i prigušnice kako bi vozilo ostalo na putu.

Ford Mondeo je pravo vozilo za vozača. Sistemi za upravljanje, vešanje i kočenje, iako sakriveni od pogleda, stupaju na scenu kada su potrebni na teškim putevima.

Aktivnost

Vešanje

Ford Mondeo ima MacPherson nezavisno prednje vešanje i „Control Blade“ nezavisno zadnje multilink vešanje što pruža sportsku dinamiku i udobnost tokom vožnje.



Interaktivna dinamička kontrola vozila (IVDC) sa neprekidnom regulacijom amortizera (CCD)

IVDC pruža značajna poboljšanja u pogledu rukovanja, stabilnosti i kočenja. Svaki amortizer se podešava pet puta u sekundi kako bi se garantovala najbolja moguća udobnost putnika i kontakt s površinom puta. Takođe možete izabrati podešavanje vešanja po svom izboru, birajući između sportskog, normalnog i udobnog režima, zavisno od svog raspoloženja. (Opcija)

1. Nezavisno prednje vešanje
2. Quadralink nezavisno zadnje vešanje (4 vrata i 5 vrata)
3. Zadnje vešanje sa kratkom i dugom rukom (Wagon)
4. Samonivelišće zadnje vešanje (opcija, samo Wagon)
5. Poboljšani program za elektronsku kontrolu stabilnosti (ESP) sa kontrolom proklizavanja i sistemom za pomoć pri kretanju na nagibu (opcija)
6. Spušteno sportsko vešanje (opcija)
7. Tempomat (Standardna oprema na modelima Ghia i Ghia X, opcija na drugim modelima)



18-inčni Y-kraki točkovi od lake legure sa gumama niskog profila



Prilagodljivi tempomat (ACC) sa sistemom za sprečavanje sudara (FA) automatski prilagođava brzinu automobila ako vozilo ispred vas ide sporije. FA emituje zvučno i vizuelno upozorenje ako postoji rizik od sudara sa vozilom ispred vas, a uključuje i pomoć pri kočenju koja pomaže u smanjivanju zaustavnih rastojanja. (Opcija, nije dostupno za Ambiente)



Zašto se u nekim vozilima osećamo bezbednije? Da li se radi o broju vazdušnih jastuka? Prianjanju na put? Ili o zvuku zatvaranja vrata koji vam uliva sigurnost? Fordov pametni sistem zaštite, zajedno sa pasivnim i aktivnim bezbednosnim tehnologijama, daje vam to osećanje.

Bezbednost

Halogenski sistem prilagodljivih prednjih svetala (AFS) sa statičkim savijajućim svetlima

Oborena prednja svetla se okreću do 15 odsto kako bi se usmerila u pravcu u kome idete, a statička savijajuća svetla daju dodatno osvetljenje za oštre krivine i raskrsnice. (Standardna oprema na modelu Titanium X, opcija na drugim modelima)



1. Vazdušni jastuci za vozača i suvozača*
2. Bočni vazdušni jastuci za vozača i suvozača
3. Vazdušni jastuci-zavese
4. Vazdušni jastuk na naduvavanje za zaštitu vozačevih kolena
5. Sklopivi stub upravljača i uvlačeće papučice
6. Šipke u vratima za zaštitu od bočnog udara
7. ISOFIX fiksirajuće tačke za sedišta za decu na zadnjim spoljnim sedištima
8. Čvrsti čelični bezbednosni kavez
9. Svetla za opasnost koja trepere prilikom jakog kočenja
10. Bočna šipka za odeljak motora i šasija koja apsorbuje energiju
11. Elektronski regulisane neblokirajuće kočnice (ABS) sa elektronskom distribucijom sile kočenja (EBD)
12. Program za elektronsku kontrolu stabilnosti (ESP) sa sistemom kontroleproklizavanja i pomoći prilikom naglog kočenja (EBA)
13. Prednje i zadnje disk-kočnice
14. Prilagodljivi tempomat (ACC) sa sistemom za sprečavanje sudara (FA) (Opcija, nije dostupan za Ambiente)

*Napomena: Sedište za decu nikada ne sme biti postavljeno na suvozačevom sedištu kada je Fordovo vozilo opremljeno funkcionalnim vazdušnim jastukom za suvozača. Deca će biti najbezbednija ako su propisno osigurana pojasevima na zadnjim sedištima.



Vazdušni jastuk za zaštitu vozačevih kolena

Vazdušni jastuk za vozačeva kolena sprečava povrede uzrokovane kontaktom sa stubom upravljača.

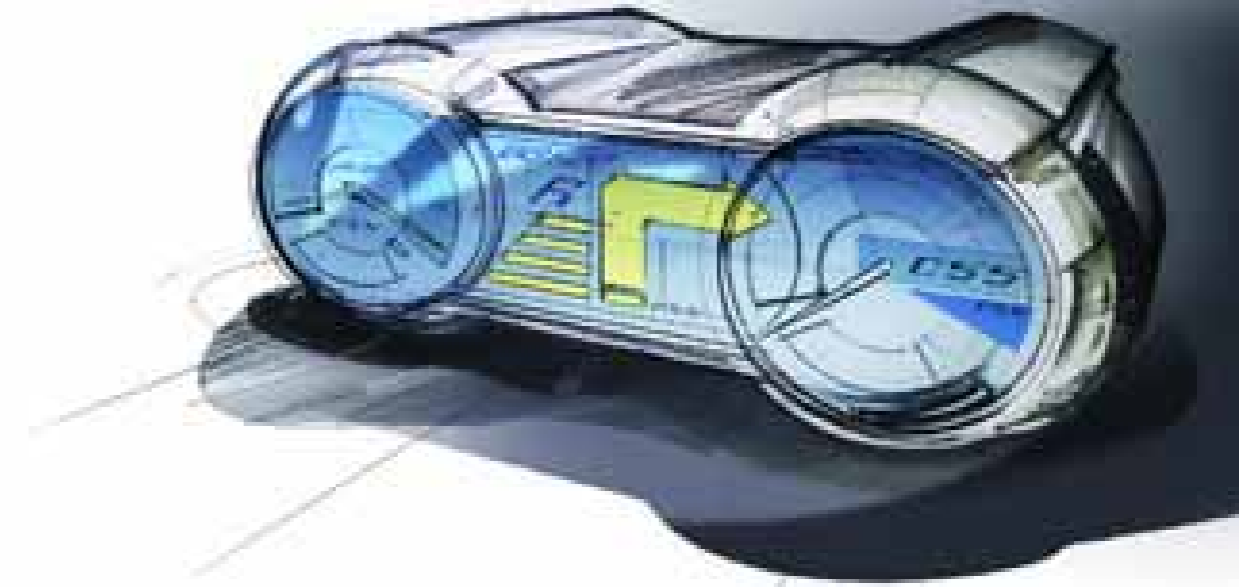


Kontrola dodirnom na dugme – minimizira odvlačenje pažnje sa puta koji leži pred vama.

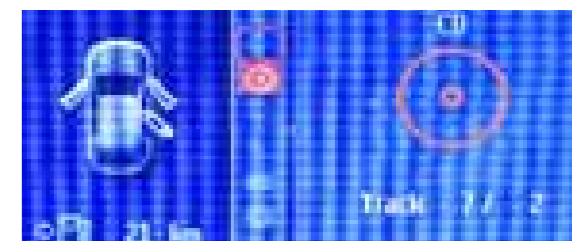
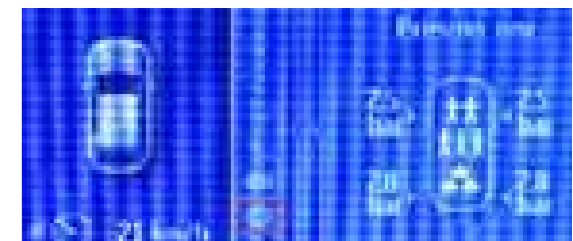
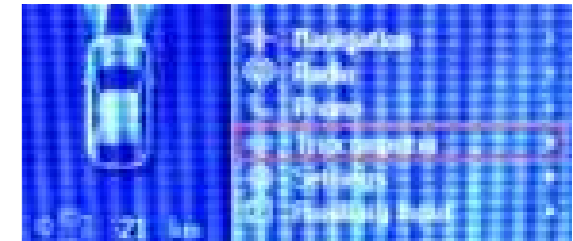


Svaki model dolazi sa HMI sistemom koji ima standardni, poboljšani ili Ford Convers+ kombinovani displej i omogućava vam da pratite glavne funkcije i kontrolišete ih palčevima.

Intuitivnost



Levi preklopni prekidač reguliše zvuk, pretražuje stanice, menja prethodno podešene radio stanice, kao i režim rada. Desni preklopni prekidač reguliše kombinovani displej (podešavanja vozila, putni računar). Kod automobila opremljenih sa sistemom Ford Convers+, desni preklopni prekidač omogućava listanje multimedijalnih spiskova (telefon, radio, CD, MP3).



Ford Convers+

Ovaj napredni instrument pruža izuzetan interfejs između vas i vašeg automobila sa visoko kvalitetnim, lako čitljivim slikama na 5-inčnom TFT ekranu u boji. Omogućava vam da kontrolišete telefone u vozilu, radio, CD plejer i MP3.



Ljudsko uvo može razlikovati do 330.000 različitih tonova – kako ćete zabaviti svoje?

Ford Mondeo vam nudi široku paletu izbornih vrhunskih audio i komunikacionih sistema, kao i sistema za navođenje, da bi poboljšao vaše iskustvo pri vožnji.

Zabava

HMI sistem sa poboljšanim kombinovanim displejem

HMI sistem sa poboljšanim kombinovanim displejem vam daje kontrolu nad sledećim izbornim funkcijama: Prilagodljivi tempomat (ACC) sa sistemom za sprečavanje sudara (FA), sistem za kontrolu pritiska u gumama (TPMS) ili parkirni grejač. Osim toga, on pruža ikone za skretanje na sistemu za navođenje i prikazuje poruku kada se promeni podešavanje interaktivne dinamičke kontrole vozila (IVDC).

Komplet za hands-fri upotrebu telefona

Izbor hands-fri telefonske opreme, uključujući najnoviju Bluetooth® tehnologiju kontrole glasom. Držače za razne slušalice možete izabrati iz palete dodatne opreme. Obratite se zastupniku kompanije Ford za dodatne informacije. (Opcija i dodatna oprema)

6000CD RDS EON

Ovaj stereo radio/CD plejer ima komandnu tablu koja se skida, „Keycode“ šifriranje protiv krađe, 24 stanice koje se mogu programirati, osam zvučnika i daljinsko upravljanje preko levog preklopnog prekidača na upravljaču. (Opcija)

Sony CD

Sony CD stereo radio/CD plejer je kompatibilan sa MP3 formatom, ima 40 stanica koje se mogu programirati, obradu vrste programa i digitalnog zvuka, osam vrhunskih zvučnika za poboljšani kvalitet zvuka. (Opcija)

Sony 6CD

Sa svojim uređajem za automatsku izmenu 6 diskova na instrument tabli i ubacivanjem diskova spređa, MP3 kompatibilnošću, 40 stanica koje se mogu programirati i osam vrhunskih zvučnika, Sony 6CD stereo radio/CD pruža sate neprekidnog, savršeno jasnog zvuka. (Opcija)

CD sistem za navođenje

Ovaj sistem ima monohromatski ekran od 4 inča, stereo radio i CD plejer sa MP3 kompatibilnošću i omogućava slušanje CD diskova posle proračunavanja vaše maršute. (Opcija)

DVD sistem za navođenje

Ovaj najnoviji sistem ima 7-inčni dodirni ekran koji omogućava jednostavno kretanje kroz menije ili kontrolu CD, MP3, radio i telefonskih funkcija (ako su povezane). (Opcija)

Napomena Slovni znak i logotipovi Bluetooth® su vlasništvo kompanije Bluetooth SIG, Inc. i svaka upotreba takvih znakova od strane kompanije Ford Motor Company Limited i pridruženih kompanija je licencirana. Ostale trgovačke marke i trgovačka imena pripadaju njihovim vlasnicima.

Napomena Držanje mobilnog telefona ili sličnog aparata jednom rukom tokom vožnje je protivzakonito.

Multimedijalni sistem

Multimedijalni sistem pruža putnicima na zadnjem sedištu mogućnost da gledaju DVD filmove ili igraju računarske igrice (potrebni su pomoćni kablovi). Uključuje dva kompleta slušalica i infracrveni daljinski upravljač. (Opcija)



Fordov sistem bez ključa „Key Free“ uključuje dugme za pokretanje „Ford Power“ na instrument-tabli za dodatnu pogodnost i stil. (Opcija, nije dostupno za Ambiente)



Napredni Duratec benzinski i Duratorq dizel motori koji pokreću Ford Mondeo nalaze se u centru njegove dinamičke izuzetnosti. Široka paleta motora vam omogućava da pronađete savršen spoj snage i ekonomičnosti koja ispunjava vaše potrebe.

Inteligencija

Durashift 6-stepeni automatski menjač

Ovaj napredni automatski menjač uključuje „sportski režim“ i prilagođava se vašem individualnom stilu vožnje prebacujući se na ručni režim za aktivniju vožnju.



Menjači

Durashift 5-stepeni ručni menjač
Durashift 6-stepeni ručni menjač
Durashift 6-stepeni automatski menjač sa sportskim režimom



Benzinski motori

1,6-litarski Duratec (110 KS)
1,6-litarski Duratec (125 KS)
2,0-litarski Duratec (145 KS)
2,3-litarski Duratec (160 KS)
2,5-litarski Duratec (220 KS)

Dizel motori

1,8-litarski Duratorq TDCi (100 KS)
1,8-litarski Duratorq TDCi (125 KS)
2,0-litarski Duratorq TDCi (130 KS)
2,0-litarski Duratorq TDCi (140 KS)

2,5-litarski Duratec motor

Petocilindarski turbo Duratec motor od 2,5 litara je istovremeno snažan, ali pruža miran rad, sa 220 KS i, pokazujući svoju prilagodljivost, 320 Nm obrtnog momenta pri samo 1500 o/min.

Fordov sistem „Easy Fuel“

Fordov sistem „Easy Fuel“ za dopunu goriva bez poklopca na rezervoaru ima blokator za pogrešnu dopunu koji razlikuje mlaznik benzinskog i dizel creva, i prihvata samo ispravnu vrstu mlaznika za vaše vozilo.



Durashift 6-stepeni ručni menjač

Projektovan za dodatni obrtni momenat snažnijih dizel i benzinskih motora, 6-stepeni Durashift menjač pruža prilagodljivost, uštedu goriva i rafiniranost.



HMI sistem, klima-uređaj, putni računar, elektronski podesivi prednji prozori i retrovizori – sve spada u standardnu opremu na modelu Ambiente.

Velikodušna oprema, elegantan i prostran početni paket sa modelom Ambiente.

Ambiente



Iznad prikazan model ima metalik boju Tango. (Opcija)

Gore desno: Poboljšani program za elektronsku kontrolu stabilnosti (ESP) je projektovan da registruje i automatski nadoknadi gubitak kontrole u ekstremnim uslovima pomoću kočnica i prigušnice kako bi vozilo ostalo na putu.

Karakteristike

- 16-inčne 7-krake dizajn. ratkapne
- ESP program sa sistemom kontrole proklizavanja i EBA sistemom
- Posebno obojena gornja i donja maska hladnjaka
- Branici u boji karoserije
- Osvetljenje „Follow-me-home“
- Fordov sistem „Easy Fuel“
- Tonirano staklo
- Klima-uređaj
- HMI sistem sa standardnim kombinovanim displejem
- Putni računar
- Električno podizanje i spuštanje prednjih prozora
- Električno podesivi spoljni retrovizori koji se greju
- Sedam vazdušnih jastuka, uključujući vozačev vazdušni jastuk za kolena
- Centralna brava sa dalj. upravljanjem
- Središnji oslonac za ruku na zadnjem sedištu

HMI sistem sa standardnim kombinovanim displejem

Desni preklopni prekidač na upravljaču omogućava lako kretanje kroz menije koji su prikazani na kombinovanom displeju pružajući laku, logičnu kontrolu podešavanja vozila i putnog računara.



Upravljač i kruška menjača presvučeni kožom
odslikavaju više nivoe otmenosti na modelu Trend.



Trend ima dodatne ukrase enterijera i eksterijera, kao i udobnost i praktičnost.



Trend



Iznad prikazani model ima metalik boju Tonic.
(Opcija)

Gore desno: Klima-uređaj sa dvozonskom
automatskom elektronskom kontrolom temperature
(DEATC).

Dodatna oprema u odnosu na Ambiente

- Prednja svetla za maglu
- Ručice za vrata u boji karoserije
- Klima-uređaj sa dvozonskom automatskom elektronskom kontrolom temperature (DEATC)
- Električno podizanje i spuštanje zadnjih prozora
- Električno podešavanje vozačevog sedišta po visini sa ručnim podešavanjem oslonca za leđa
- Upravljač presvučen kožom
- Menjač presvučen kožom
- Osvetljenje ogledalca na štitniku od sunca sa vozačeve i suvozačeve strane

Prednja svetla za maglu za poboljšanu vidljivost u lošim uslovima za vožnju.



Detalji u koži i drvetu, i vrhunske funkcije poput tempomata predstavljaju standardnu opremu na modelu Ghia.



Ghia nudi tradicionalni luksuz zajedno sa novim tehnologijama za dalju pomoć i ugađanje vozaču.



Ghia

Modeli Ghia i Ghia X se razlikuju u pogledu eksterijera po ručicama za vrata u boji karoserije sa hromiranom trakom.

Iznad prikazan model je Ghia sa metalik bojom Panther Black. (Opcija)

Vrhunske kožne presvlake za sedišta Napoli. (Standardna oprema na modelu Ghia X, opcija na modelima Trend i Ghia)

Električno podešavanje vozačevog sedišta po visini u 8 smerova sa memorijskom funkcijom koje uključuje električno podesive retrovizore na vratima. (Standardna oprema na modelu Ghia X, opcija od serije Trend)

Ghia

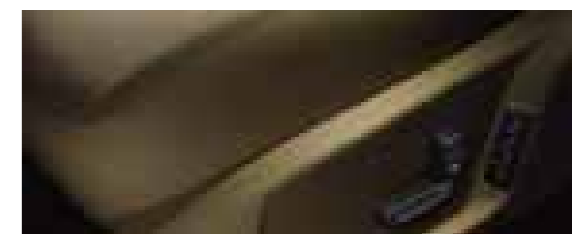
Dodatna oprema u odnosu na Trend

- 16-inčni 7x2-kraki točkovi od lake legure
- Hromirana gornja maska hladnjaka i donja maska u posebnoj boji sa hromiranim ramom
- Hromirana gornja ivica vrata
- Ručice za vrata u boji karoserije sa hromiranom lajsnom
- Automatska prednja svetla i brisači sa senzorom za kišu
- Električni retrovizori na vratima sa grejanjem i lampicama
- Retrovizor za automatskim zatamnivanjem
- Ručno podešavanje suvozačevog sedišta po visini sa ručnim podešavanjem oslonca za leđa
- Otvori za ventilaciju na B-stubu za putnike na zadnjem sedištu
- Prednje i zadnje patosnice
- Sjajne ukrasne lajsne na pragu za prednja vrata
- Ručna kočnica presvučena kožom
- Ukrasni detalji enterijera sa efektom drveta
- Prednja i zadnja svetla za čitanje mape
- Prednja podna svetla
- Prednje unutrašnje ambijentalno

Ghia X

Dodatna oprema u odnosu na Ghia

- 17-inčni 7x3-kraki točkovi od lake legure
- Sklopivi, električni podesivi retrovizori na vratima sa memorijskom funkcijom i obaranjem unazad
- Električno podešavanje vozačevog sedišta po visini u 8 smerova sa memorijskom funkcijom
- Presvlake za sedišta od kože
- Različito grejanje prednjih sedišta
- Dugme za pokretanje „Ford Power“
- Središnji oslonac za ruku na zadnjem sedištu sa držačima za čaše i prostorom za odlaganje



Titanium (na slici) i Titanium X imaju visoko kvalitetni Ford Convers+ sistem sa ekranom u boji.



Titanium nudi vrhunac u modernom, savremenom stilu i inovativnim tehničkim funkcijama.

Titanium



Lampice su kombinovane sa električno podesivim retrovizorima na vratima koji se greju na modelima Titanium i Titanium X.

Iznad prikazan model je Titanium sa metalik bojom Machine Silver. (Opcija)

Titanium

Dodatna oprema u odnosu na Trend

- 16-inčni 24-kraki točkovi od lake legure
- Gornja i donja maska hladnjaka u srebrnoj boji, donja maska sa hromiranim ramom
- Hromirana gornja ivica vrata
- Plavo tonirano staklo
- Ford Convers+ sa ekranom u boji
- Elektronski podesivi retrovizori na vratima sa grejanjem i lampicama
- Retrovizor za autom. zatamnivanjem
- Oblikovana prednja sedišta
- Ručno podešavanje oslonca za leđa na suvozačevom sedištu
- Otvori za ventilaciju na B-stubu za putnike na zadnjem sedištu
- Prednje i zadnje patosnice
- Polirane ukrasne lajsne na pragu za prednja vrata
- Ručna kočnica presvučena kožom
- Unutrašnji ukrasi u Titanium stilu
- Pred./zadnja svetla za čitanje mape
- Prednja podna svetla
- Prednje unutrašnje ambijentalno osvetljenje

Oblikovana prednja sedišta spadaju u standardnu opremu na modelima Titanium i Titanium X. Na slici sa Platinium/Ebony Alcantara presvlakama i Ebony Napoli kožnim bočnim osloncima.

Halogenski sistem prilagodljivih prednjih svetala (AFS) sa obrtnim oborenim svetlom i statičkim savijajućim svetlima na Titanium X je tipičan za njegove napredne tehničke specifikacije.

Titanium X

Dodatna oprema u odnosu na Titanium

- 17-inčni 15-kraki točkovi od lake legure
- Halogenski sistem prilagodljivih prednjih svetala (AFS) sa statičkim savijajućim svetlima
- Dugme za pokretanje „Ford Power“
- Alcantara/kožne presvlake za sedišta
- Različito grejanje prednjih sedišta
- Središnji oslonac za ruku na zadnjem sedištu sa držačima za čaše i prostorom za odlaganje



18-inčni Y-kraki točak od lake legure. (Opcija i dodatna oprema, šifra dela 1482526)



Paleta posebnih točkova od lake legure dizajnirana da se savršeno uklopi u dinamični stil vašeg Forda Mondeo.

Točkovi



1. 20-inčni Y-kraki točkovi od lake legure MS dizajna (dodatna oprema, MS dizajn)
2. 18-inčni Y-kraki točkovi od lake legure (opcija i dodatna oprema, šifra dela 1482526)
3. 17-inčni 15-kraki mašinski obrađeni točkovi od lake legure (opcija i dodatna oprema, šifra dela 1482524). Takođe su dostupni sa „runflat“ gumama (Opcija)
4. 17-inčni 5-kraki točkovi od lake legure (opcija i dodatna oprema, šifra dela 1482518)
5. 16-inčni 5-kraki ekstra laki točkovi od lake legure
6. 16-inčni 7x2-kraki točkovi od lake legure
7. 16-inčni 24-kraki točkovi od lake legure
8. 16-inčne 7-krake ratkapne (Standardna oprema)

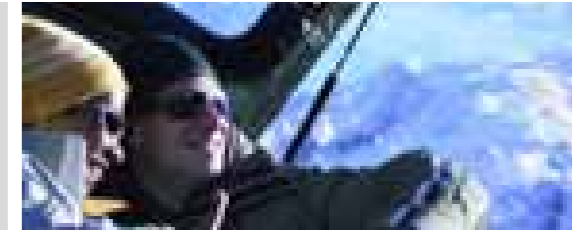
Standardna oprema = Standardna oprema vašeg vozila.
Opcija = Može se naručiti samo sa novim vozilom.
Dodatna oprema = Dostupno kod zastupnika kompanije Ford.

„Runflat“ gume

Omogućavaju vam da nastavite put nakon što ste izgubili pritisak u gumi pri brzinama do 80 km/h. O gubitku pritiska obaveštava vas sistem za kontrolu pritiska u gumama (TPMS).



Elegantan zadnji spojler u boji karoserije za Wagon.
(Opcija i dodatna oprema)



Birajte iz široke palete opcija za odlaganje i dodatne opreme koja će još više poboljšati izuzetnu prilagodljivost modela Mondeo i njegov kapacitet za prevoz tereta.

Prostor za odlaganje

Štitnik za pse za Wagon

Dostupan je u dve verzije za Wagon: jedan iza prednjeg reda sedišta (samo kao opcija), a drugi iza zadnjih sedišta. Ispunjava evropski sigurnosni standard ECE-17. (Opcija i dodatna oprema)



Osnovni krovni nosač

Osnovni nosači koji se zaključavaju su dostupni za sve modele. (Dodatna oprema)



Waeco rashladna kutija

Kutija visokih performansi sa kapacitetom od 35 litara hladi do 30°C ispod okolne temperature ili najmanje do 1°C. Integrisani priključak za naizmeničnu struju od 230 V (Dodatna oprema)



Sedište za decu Britax Römer

Razna sedišta za decu dostupna su za sve uzraste, takođe sa ISOFIX-om. (Dodatna oprema)

Krovna korpa Thule

Dizajnirana da nosi razne vrste tereta i zaštiti ih od vremenskih nepogoda i krađe. (Dodatna oprema, dostupno u raznim veličinama)

Patosnice

Vrhunske prednje i zadnje patosnice od velura, uklapaju se u izabrani enterijer. Vozačeva patosnica je fiksirana kako bi se izbeglo klizanje. (Opcija i dodatna oprema)

Klizeći pod prtljažnika

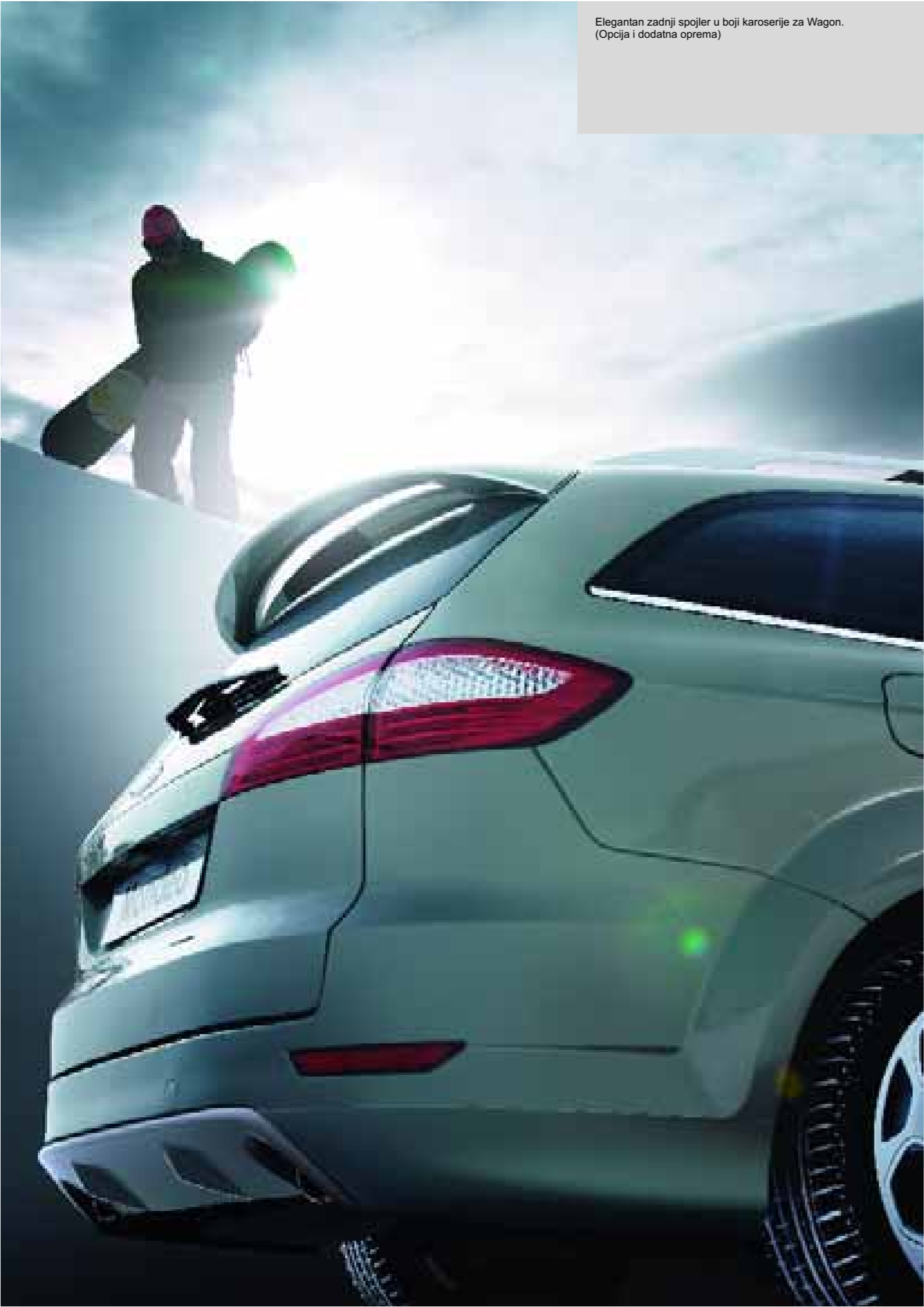
Omogućava lakši utovar i istovar teških ili kabastih predmeta. Može nositi teret do [TBA]. Dostupno od jeseni 2007.

Odeljak na centralnoj konzoli

Savršen za pića i ostale stvari koje su vam potrebne dok ste u pokretu.

Zaštitne zavesice na blatobranima

Štite karoseriju od kamenčića na putu i prskanja. (Opcija i dodatna oprema. Ne odgovara vozilima sa punim kompletom za ukrašavanje karoserije)



Možete ostaviti svoj pečat izborom punog kompleta za ukrašavanje karoserije koji uključuje jedinstvenu prednju masku, ivicu prednjeg branika, ivicu zadnjeg branika sa integrisanim difuzorom i bočnim ivicama. Dostupno od jeseni 2007. (Opcija i dodatna oprema)



Dalje poboljšajte izgled svog Forda Mondeo ili ga bolje zaštitite od napora svakodnevne upotrebe izborom iz palete opcija i dodatne opreme.

Lični stil

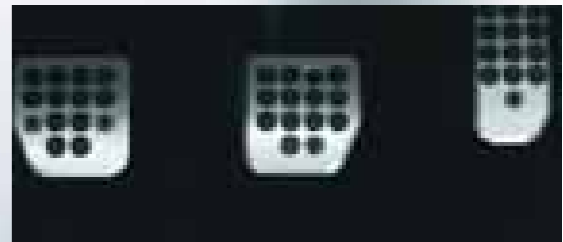
Ukrasna lajsna na pragu

Polirane ukrasne lajsne na pragu od nerđajućeg čelika, sa natpisom Mondeo, nude otmeni stil i štite vaše vozilo. (Opcija i dodatna oprema)



Komplet papučica od lake legure

Daje sportski element svakom modelu. Oslonac za nogu je takođe presvučen legurom. (Opcija i dodatna oprema)



Zadnji spojler

Aerodinamični zadnji spojler u boji karoserije za model Wagon i model sa pet vrata. (Opcija i dodatna oprema)



Komplet prednjih svetala za maglu

Pažljivo oblikovan da se uklopi u dizajn branika za dodatnu bezbednost u uslovima slabe vidljivosti. Deo punog kompleta za ukrašavanje karoserije. (Opcija i dodatna oprema)



Paleta Ford Boutique je predviđena da vam pruži maksimum iz aktivnog životnog stila.



Ford Boutique je široka paleta visoko kvalitetnih proizvoda koji su dizajnirani da vam pomognu da izvučete najviše od svog Forda Mondeo. Više predmeta možete pronaći u katalogu FordBoutique ili kod svog ovlašćenog predstavnika kompanije Ford.

Ford Boutique

Ford Boutique naočare za sunce

Uživajte u suncu sa ovim modernim naočarima za sunce. Šifra za naručivanje F05-20-7. (Dodatna oprema)



Ford Boutique kožni novčanik

Crni kožni novčanik sa ugraviranim Ford logotipom. Šifra za naručivanje F03-38-7. (Dodatna oprema)

1. Nosač za bicikl Mont Blanc „Baracuda“

Posebno dizajniran za nošenje modernih bicikala sa ramovima do 80 mm u prečniku. Takođe ima ugrađene brave kako bi bicikli bili bezbedni i sigurni. (Dodatna oprema)



2. Ford Boutique bicikl za brdovite terene

Za zabavne izlete van puteva izaberite Ford Boutique bicikl za brdovite terene, koji se može pohvaliti 18-brziškim Shimano menjačem i 26-inčnim ramom. Šifra za naručivanje F06-13-19. (Dodatna oprema)

3. Zaštitna mreža za teret

Ova mreža će učvrstiti predmete u prtljažniku na svom mestu kada ste u pokretu. Ispunjava evropski sigurnosni standard ECE-17. (Opcija i dodatna oprema, samo Wagon)

4. Zaštita odeljka za prtljag

Patosnica koja se ne kliza (4/5 vrata) ili cirada za prtljažnik (Wagon) oblikovana da se savršeno uklopi u vozilo. Štiti odeljak za prtljag od prašine i vode. (Dodatna oprema)

5. Šipka za vuču

Dostupna je u fiksiranoj verziji ili verziji koja se skida. Treba se koristiti zajedno sa kompletom električnih priključaka. (Opcija i dodatna oprema)



Ford Boutique sat

Klasični sat-narukvica sa brojačnikom. Šifra za naručivanje F06-11-24. (Dodatna oprema)





Usluge

Ford ima mrežu predstavnika širom zemlje, koji su svi opremljeni za prodaju i održavanje cele palete Fordovih vozila. Međutim, mi takođe shvatamo da je mreža predstavnika posvećena ispunjavanju zahtevnijih potreba kupaca komercijalnih vozila isto toliko važna za uspeh vašeg posla kao i posedovanje izuzetnog komercijalnog vozila. Iz tog razloga smo stvorili Mrežu specijalista za komercijalna Fordova vozila. Predstavnici koji se kvalifikuju za status specijaliste za komercijalna Fordova vozila pružaju dodatne usluge prilagođene potrebama rukovaoca komercijalnim vozilom, čineći svojim ciljem održavanje uspešnosti vašeg posla. Za pronalaženje lokacije najbližeg specijaliste za komercijalna Fordova vozila pozovite 011/3149 047 ili posetite www.ford.co.yu



Za nas se briga o životnoj sredini podrazumeva

Ford oduvek brine o životnoj sredini. Mnogo pre nego što je bilo moderno ili propisano zakonima, mi smo preispitali postojeća pravila tehničkih eksploatacija i tražili smo nove, efikasnije alternative. Kao i veći deo naše filozofije, i koncept održivosti potiče od našeg osnivača Henrija Forda, čoveka koji nije trpeo nepotrebno rasipanje.

Podrška za rezervne delove

Specijalisti za komercijalna Fordova vozila uvek imaju obimne zalihe rezervnih delova kako bi se pobrinuli za našu trenutnu liniju komercijalnih vozila. Služba za hitne slučajeve Shvatamo važnost stavljanja na prvo mesto vaših servisnih potreba, posebno kada vam je hitno potrebna pomoć. U hitnim slučajevima naši specijalisti za komercijalna vozila obezbeđuju da imate prioritarnu pažnju sa inspekcijom na licu mesta i najranijom mogućom popravkom ako je potrebno.

Servis

Obučeni specijalisti koji u potpunosti poznaju vaše Ford vozilo Svo osoblje je posebno obučeno od strane kompanije Ford kako bi se ispunili rigorozni tehnički standardi, kao i standardi kvaliteta i korisničkih usluga. Od osoblja na recepciji do tehničara, svi su posvećeni vašim poslovnim zahtevima i obezbediće da dobijete najbolju moguću uslugu. Potpuno opremljena servisna radna mesta

Naši predstavnici specijalisti ispunjavaju standarde za Fordove strukture. Sva servisna radna mesta za komercijalna vozila su opremljena ispravnom opremom za dijagnostiku i alatima tako da se servisiranje ili popravka mogu brzo obaviti iz prvog pokušaja.

Posvećeni prodavac komercijalnih vozila Naš specijalista za komercijalna vozila želi da razume i ispuni vaše potrebe kao i potrebe vašeg posla. Svaki specijalista za komercijalna Fordova vozila ima najmanje jednog posvećenog i obučenog prodavca komercijalnih vozila kako bi se utvrdila najbolja rešenja prilagođena vašoj individualnoj kupovini komercijalnog vozila i potrebe posle kupovine.

Vozila su uvek izložena Kod svog specijaliste za komercijalna Fordova vozila uvek ćete pronaći paletu izloženih komercijalnih vozila, zajedno sa svim relevantnim brošurama o vozilu i dodatnoj opremi. Dostupna demonstracija

Troškovi vlasništva Troškovi vlasništva su važan faktor prilikom izbora novog komercijalnog vozila. Zato ćete uvideti da je linija Fordovih komercijalnih vozila čuvena po trajnosti i niskim troškovima rada. Sa odličnom uštedom goriva, konkurentnim troškovima osiguranja i održavanja i izdašnom garancijom na 2 godine/bez ograničenja kilometraže, Fordova komercijalna vozila će dati snagu vašem poslu.

Vožnja u budućnost

Lakši, tiši, uz korišćenje manje goriva sa manjim emisijama, današnji Ford motori utiču na životnu sredinu u najmanjoj meri do sada. Naši ugladeni, tihi i ekonomični dizel motori putničkih vozila odgovaraju strogim Euro IV propisima o emisiji gasova, istovremeno poboljšavajući ukupne performanse. Zaista, naši novi Galaxy 2.0 Duratorq TDCi 140 KS dizel motori ostvaruju veći broj obrtaja od svojih prethodnika, dok istovremeno stvaraju i emituju još manje ugljen-dioksida (CO₂).

Prirodni pristup alternativnim gorivima

Zamislite vozilo koje koristi obnovljivo gorivo koje se dobija iz šećerne repe, žitarica ili pljevine. Nemoguće? Razmislite ponovo. Ford sa uspehom prodaje Focus Flexi-gorivo u Švedskoj od 2001, uz procentualnu prodaju od 80% od svih Focus modela. Automobil od 1,8 litara, koji može koristiti gas, bio-etanol ili njihovu mešavinu, nudi 70% smanjenja emisije ugljen-dioksida u poređenju sa benzinskim modelom, bez smanjenja performansi. Budući da se bio-etanol dobija iz biljaka, količina CO₂ koja se emituje iz izduvne cevi je istovetna CO₂ apsorbovanom u toku rasta biljaka.

Reciklaža zauvek

Legendama je priča da je Henri Ford koristio građu od starih sanduka kao pod za svoj T model. Danas, prosečno Ford vozilo sadrži više recikliranog materijala nego ikada pre. Naš evropski program vozila uključuje preko 300 delova koji su proizvedeni od recikliranih ne-metalnih materijala. Ovo pomaže očuvanju sirovina i smanjuje neželjeno deponovanje na otpadima. Ukupno, delovi koje proizvodimo od recikliranih i obnovljivih materijala smanjuju količinu otpada na deponijama za približno 35.000 tona*.

*vrednosti za 2004 godinu.

Dah svežeg vazduha

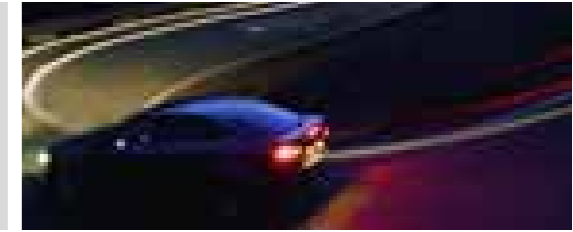
U našem nastojanju da obezbedimo najzdraviji mogući enterijer automobila, Ford Focus i Focus C-MAX, zajedno sa novim Ford S-MAX i Galaxy, prvi su automobili na svetu koji su dobili pečat "Allergy Tested Interior" od strane TÜV-a, nezavisne nemačke organizacije za testiranje i procenu. Ne samo to, nego je sertifikat potvrđen od strane Britanske alergijske fondacije. Kombinacijom materijala koje ne sadrže štetne emisije i filtera protiv polena i prašine, enterijeri obezbeđuju savršeno nealergeno okruženje za ljude koje pate od astme, polenske kijavice ili kontaktnih alergija kao što su ekcemi.

Kada manje znači više

Kakav uticaj imaju nova vozila na kvalitet vazduha tokom svog radnog veka? Koliko buke će proizvoditi kada se voze ulicama? Korišćenjem novog alata pod nazivom Indeks održivosti proizvoda, Ford je preuzeo vodeću ulogu baveći se životnom sredinom, socijalnim i ekonomskim uticajima svojih vozila već od početnih faza razvoja. Jedan od ključnih pitanja u 21 veku je konstantan razvoj i kao takav predstavlja globalni izazov koji dodatno podvlači našu poruku da "posao kao obično" više ne predstavlja mogućnost.



Specifikacije



Spoljne dimenzije

	4-door	5-door	Wagon
Spoljne dimenzije (mm)			
Ukupna dužina	4844	4778	4830
Ukupna širina bez retrovizora	1886	1886	1886
Ukupna širina sa retrovizorima	tba	tba	tba
Ukupna vaisina bez krovnih nosača	1451	1451	1457
Ukupna visina sa krovnim nosačima			1491
Moduosovinsko rastojanje	2850	2850	2850
Nainiža tačka udaljenosti od podloge (klirens)	130	130	130

Unutrašnje dimenzije

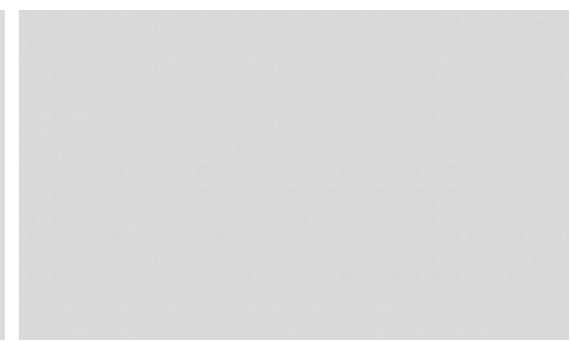
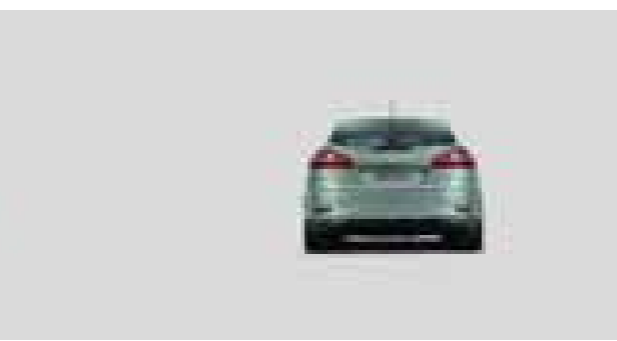
	4-vrata	5-vrata	Karavan
Prednji deo (mm)			
Raspoloživa visina	996	996	996
Maksimalni efektvini prostor za noge	1134	1134	1134
Širina u visini ramena	1448	1448	1448
Zadnji deo (mm)			
Raspoloživa visina	976	965	1004
Maksimalni efektvini prostor za noge	950	950	950
Širina u visini ramena	1433	1433	1433
Prtljažni prostor (mm)			
Maksimalna visina tereta			851
Maksimalna širina između blatobrana	1135	1130	1141
Dužina prtljažnog prostora do naslona zadnjih sedišta		tba	1140
Dužina prtljažnog prostora do naslona prednjih sedišta		tba	1982
Visina otvora prtljažnika	659	659	531
Zapremina prtljažnog prostora (litres)[†]			
Sa 5 sedišta (sa kompletom za zamenu točkova)	554	540	554
Sa 5 sedišta (sa mini rezervnim točkom)	542	528	542
Sa 5 sedišta(sa standardnim rezervnim točkom)	443	486	494
Sa 2 sedišta (sa kompletom za zamenu točkova)		1370	1745
Sa 2 sedišta (sa mini rezervnim točkom)		tba	1733
Sa 2 sedišta (sa standardnim rezervnim točkom)		tba	1685

[†] MMereno korišćenjem VDA metode. Dimenzije mogu da odstupaju u zavisnosti od modela i ugrađene opreme.

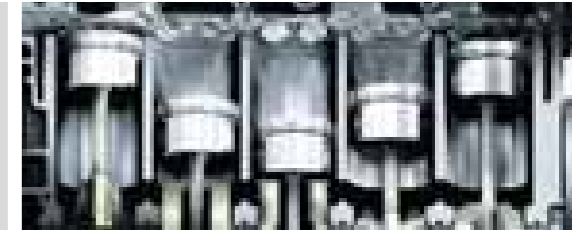
Podaci o motorima

	Tehničke karakteristike motora	Maksimalna snaga ^o	Maksimalni obrtni moment ^o
1.6 Duratec Ti-VCT Petrol (110KS) 1596 cc	4 cilindra u liniji; DOHC; 16 ventila; glava i blok motora od lake legure; elektronsko "multipoint" ubrizgavanje goriva	81 kW (110 KS) pri 6200 min ⁻¹ (o/min)	160 Nm pri 4100 min ⁻¹ (o/min)
1.6 Duratec Ti-VCT Petrol (125KS) 1596 cc	4 cilindra u liniji; DOHC; 16 ventila; usisni sistem sa promenljivim presekom; glava i blok motora od lake legure; elektronsko "multipoint" ubrizgavanje goriva	92 kW (125 KS) pri 6300 min ⁻¹ (o/min)	160 Nm pri 4100 min ⁻¹ (rpm)
2.0 Duratec Petrol (145KS) 1999 cc	4 cilindra u liniji; DOHC; 16 ventila; usisni sistem sa promenljivim presekom; glava i blok motora od lake legure; elektronsko "multipoint" ubrizgavanje goriva	107 kW (145 KS) pri 6000 min ⁻¹ (o/min)	185 Nm pri 4500 min ⁻¹ (rpm)
2.3 Duratec Petrol (161 KS) 2261 cc	4 cilindra u liniji; DOHC; 16 ventila; usisni sistem sa promenljivim presekom; glava i blok motora od lake legure; elektronsko "multipoint" ubrizgavanje goriva	118 kW (161 KS) pri 6500 min ⁻¹ (o/min)	208 Nm pri 4000 min ⁻¹ (o/min)
2.5 Duratec I5 (220 KS) 2521 cc	4 cilindra u liniji; DOHC; 16 ventila; usisni sistem sa promenljivim presekom; glava i blok motora od lake legure; elektronsko "multipoint" ubrizgavanje goriva	162 kW (220 KS) pri 5000 min ⁻¹ (o/min)	320 Nm pri 1500 min ⁻¹ (o/min)
1.8 Duratorq TDCi Diesel (100 KS) 1753 cc	4 cilindra u liniji; SOHC; 8 ventila; glava i blok motora od livenog gvožđa; direktno ubrizgavanje pod visokim pritiskom, komon-rejl "multi-point" sistem ubrizgavanja goriva; turbo-punjač promenljive geometrije sa električnim aktiviranjem, među-hladnjakom i funkcijom nadpunjenja; elektronski-EGR; dvo-maseni zamajac	74 kW (100 KS) pri 3850 min ⁻¹ (o/min)	280 / 295* Nm pri 1800 min ⁻¹ (o/min)
1.8 Duratorq TDCi Diesel (125 KS) 1753 cc	4 cilindra u liniji; SOHC; 8 ventila; glava i blok motora od livenog gvožđa; direktno ubrizgavanje pod visokim pritiskom, komon-rejl "multi-point" sistem ubrizgavanja goriva; turbo-punjač promenljive geometrije sa električnim aktiviranjem, među-hladnjakom i funkcijom nadpunjenja; elektronski-EGR; dvo-maseni zamajac	92 kW (125 KS) pri 3700 min ⁻¹ (o/min)	320 / 340* Nm pri 1750-2240 min ⁻¹ (o/min)
2.0 Duratorq TDCi Diesel (130KS) 1997 cc	4 cilindra u liniji; DOHC; 16 ventila; glava motora od lake legure; direktno ubrizgavanje pod visokim pritiskom, komon-rejl "multi-point" sistem ubrizgavanja goriva; turbo-punjač promenljive geometrije sa među-hladnjakom i funkcijom nadpunjenja; elektronski leptir gasa; dvo-maseni zamajac	96 kW (130 KS) pri 4000 min ⁻¹ (o/min)	320 / 340* Nm pri 1750-2240 min ⁻¹ (o/min)
2.0 Duratorq TDCi Diesel (140 KS) 1997 cc	4 cilindra u liniji; DOHC; 16 ventila; glava motora od lake legure; direktno ubrizgavanje pod visokim pritiskom, komon-rejl "multi-point" sistem ubrizgavanja goriva; turbo-punjač promenljive geometrije sa među-hladnjakom i funkcijom nadpunjenja; elektronski leptir gasa; dvo-maseni zamajac	103 kW (140 KS) pri 4000 min ⁻¹ (o/min)	320 / 340* Nm pri 1750-2240 min ⁻¹ (o/min)

Napomena: Svi Mondeo motori su Euro Stepen IV nivoa emisije izduvnih gasova. ^oIspitano u skladu sa standardima ISO 1585. *Sa kratkotrajnim nadpunjenjem.



Specifikacije



	Model(i)	CO ₂ emisija (g/km) ⁹⁰	Potrošnja goriva u L/100 km ⁹			Performanse ⁹		
			U gradu	Van grada	Kombinovano	Maks. brzina (km/h)	0-100 km/h (sek.)	80-120 km/h (sek.) [*]
4-vrata								
1.6 Duratec (81 KS)	tba	173	tba	tba	7.2	190	12.9	18.4
1.6 Duratec (90 KS)	tba	173	tba	tba	7.2	195	12.5	18.4
2.0 Duratec (107 KS)	tba	190	tba	tba	7.9	210	10.0	14.9
2.3 Duratec (118 KS), automatski menjač	tba	226	tba	tba	9.4	204	10.3	n/a
2.5 Duratec (162 KS), Durashift 6-stepeni manuelni menjač	tba	226	tba	tba	9.4	245	7.5	9.7
1.8 Duratorq TDCi (74 KS)	tba	154	tba	tba	5.8	185	12.3	13.5
1.8 Duratorq TDCi (92 KS)	tba	154	tba	tba	5.8	200	10.7	11.0
1.8 Duratorq TDCi (92 KS), Durashift 6-stepeni manuelni menjač	tba	162	tba	tba	6.1	200	10.7	12.2
2.0 Duratorq TDCi (96 KS) sa filterom za odstranjivanje čestica, Durashift 6-stepeni manuelni menjač	tba	162	tba	tba	6.1	200	10.0	12.3
2.0 Duratorq TDCi (96 KS) sa filterom za odstranjivanje čestica, automatski menjač	tba	194	tba	tba	7.3	195	11.8	n/a
2.0 Duratorq TDCi (105 KS) sa filterom za odstranjivanje čestica, Durashift 6-stepeni manuelni menjač	tba	162	tba	tba	6.1	210	9.5	12.2
5-vrata								
1.6 Duratec (81 KS)	tba	173	tba	tba	7.2	190	13.0	18.0
1.6 Duratec (90 KS)	tba	173	tba	tba	7.2	195	12.5	18.1
2.0 Duratec (107 KS)	tba	190	tba	tba	7.9	210	10.5	14.8
2.3 Duratec (118 KS), Auto	tba	226	tba	tba	9.4	204	10.3	n/a
2.5 Duratec (162 KS), Durashift 6-stepeni manuelni menjač	tba	226	tba	tba	9.4	245	7.5	9.6
1.8 Duratorq TDCi (74 KS)	tba	154	tba	tba	5.8	185	12.3	13.5
1.8 Duratorq TDCi (92 KS)	tba	154	tba	tba	5.8	200	10.7	11.0
1.8 Duratorq TDCi (92 KS), Durashift 6-stepeni manuelni menjač	tba	162	tba	tba	6.1	200	10.7	12.2
2.0 Duratorq TDCi (96 KS) sa filterom za odstranjivanje čestica, Durashift 6-stepeni manuelni menjač	tba	162	tba	tba	6.1	200	10.0	12.3
2.0 Duratorq TDCi (96 KS) sa filterom za odstranjivanje čestica, automatski menjač	tba	194	tba	tba	7.3	195	11.8	n/a
2.0 Duratorq TDCi (105 KS) sa filterom za odstranjivanje čestica, Durashift 6-stepeni manuelni menjač	tba	162	tba	tba	6.1	210	9.5	12.2
5-vrata Karavan								
1.6 Duratec (81 KS)	tba	175	tba	tba	7.3	185	13.3	19.0
1.6 Duratec (90 KS)	tba	175	tba	tba	7.3	190	12.9	19.0
2.0 Duratec (107 KS)	tba	191	tba	tba	8.0	205	10.7	15.4
2.3 Duratec (118 KS), automatski menjač	tba	228	tba	tba	9.5	201	10.5	n/a
2.5 Duratec (162 KS), Durashift 6-stepeni manuelni menjač	tba	228	tba	tba	9.5	237	7.6	10.0
1.8 Duratorq TDCi (74 KS)	tba	159	tba	tba	6.0	181	12.6	14.4
1.8 Duratorq TDCi (92 KS)	tba	159	tba	tba	6.0	195	10.9	11.5
1.8 Duratorq TDCi (92 KS), Durashift 6-stepeni manuelni menjač	tba	167	tba	tba	6.3	195	10.8	12.7
2.0 Duratorq TDCi (96 KS) sa filterom za odstranjivanje čestica, Durashift 6-stepeni manuelni menjač	tba	167	tba	tba	6.3	195	10.1	12.8
2.0 Duratorq TDCi (96 KS) sa filterom za odstranjivanje čestica, automatski menjač	tba	196	tba	tba	7.4	192	11.9	n/a
2.0 Duratorq TDCi (105 KS) sa filterom za odstranjivanje čestica, Durashift 6-stepeni manuelni menjač	tba	168	tba	tba	6.3	205	9.7	12.6

Svi Mondeo motori su Euro Stepen IV nivoa emisije izduvnih gasova. *U najvišem stepenu prenosa. Fordovi rezultati sa testova. ⁹⁰Svi rezultati emisija CO₂ u g/km i potrošnje goriva u L/100 km dobijeni su na zvanično odobrenim testovima izvršenim u skladu sa 80/1268/EEC i dopunama. The Podaci o emisijama CO₂ i potrošnji goriva prikazani u tabeli ne povlače nikakvu garanciju o emisijama i potrošnji vozila klase koja se ispituje (pogledajte napomenu na zadnjoj strani na koricama). Prikazani rezultati dobijeni su na vozilima sa Core nivoom opreme i standardnim točkovima i gumama; gume i točkovi koji se nude u opciji ili kao dodatna oprema mogu imati uticaja na emisiju gasova i potrošnju goriva vozila. **Napomena:** Sva vozila su sa 5-stepenim manuelnim menjačem osim gde je drugačije navedenogume i točkovi koji se nude u opciji ili kao dodatna oprema mogu imati uticaja na emisiju gasova i potrošnju goriva vozila.

Raspoloživi modeli, težine i opterećenje

	Težina praznog vozila (kg) ⁸						Bruto težina sa prikolicom (težina vozila i prikolice) (kg)	Bruto težina vozila (Technički dozvoljena maksimalna težina tereta)
	Core	Trend	Ghia	Ghia X	Titanium	Titanium X		
4-vrata								
1.6 Duratec (81 kW)	1435	1437	1449	1449	1449	1449	2950	2050
1.6 Duratec (90 kW)	1435	1437	1449	1449	1449	1449	2950	2050
2.0 Duratec (107 kW)	1477	1479	1491	1491	1491	1491	3590	2090
2.3 Duratec (118 kW), automatski menjač	tba	tba	tba	tba	tba	tba	tba	tba
2.5 Duratec (162 kW), Durashift 6-stepeni manuelni menjač	1567	1569	1581	1581	1581	1581	3985	2185
1.8 Duratorq TDCi (74 kW)	1505	1507	1519	1519	1519	1519	3735	2135
1.8 Duratorq TDCi (92 kW)	1505	1507	1519	1519	1519	1519	3735	2135
1.8 Duratorq TDCi (92 kW), Durashift 6-stepeni manuelni menjač	1546	1548	1560	1560	1560	1560	3755	2155
2.0 Duratorq TDCi (96 kW) sa filterom za odstranjivanje čestica, Durashift 6-stepeni manuelni menjač	1556	1558	1570	1570	1570	1570	3970	2170
2.0 Duratorq TDCi (96 kW) sa filterom za odstranjivanje čestica, automatski menjač	1578	1580	1592	1592	1592	1592	4190	2190
2.0 Duratorq TDCi (105 kW) sa filterom za odstranjivanje čestica, Durashift 6-stepeni manuelni menjač	1556	1558	1570	1570	1570	1570	3970	2170
5-vrata								
1.6 Duratec (81 kW)	1435	1437	1449	1449	1449	1449	2950	2050
1.6 Duratec (90 kW)	1435	1437	1449	1449	1449	1449	2950	2050
2.0 Duratec (107 kW)	1477	1479	1491	1491	1491	1491	3590	2090
2.3 Duratec (118 kW), automatski menjač	tba	tba	tba	tba	tba	tba	tba	tba
2.5 Duratec (162 kW), Durashift 6-stepeni manuelni menjač	1567	1569	1581	1581	1581	1581	3985	2185
1.8 Duratorq TDCi (74 kW)	1505	1507	1519	1519	1519	1519	3735	2135
1.8 Duratorq TDCi (92 kW)	1505	1507	1519	1519	1519	1519	3735	2135
1.8 Duratorq TDCi (92 kW), Durashift 6-stepeni manuelni menjač	1546	1548	1560	1560	1560	1560	3755	2155
2.0 Duratorq TDCi (96 kW) sa filterom za odstranjivanje čestica, Durashift 6-stepeni manuelni menjač	1556	1558	1570	1570	1570	1570	3970	2170
2.0 Duratorq TDCi (96 kW) sa filterom za odstranjivanje čestica, automatski menjač	1578	1580	1592	1592	1592	1592	4190	2190
2.0 Duratorq TDCi (105 kW) sa filterom za odstranjivanje čestica, Durashift 6-stepeni manuelni menjač	1556	1558	1570	1570	1570	1570	3970	2170
5-vrata Karavan								
1.6 Duratec (81 kW)	1455	1457	1469	1469	1469	1469	2950	2050
1.6 Duratec (90 kW)	1455	1457	1469	1469	1469	1469	2950	2050
2.0 Duratec (107 kW)	1496	1498	1510	1510	1510	1510	3700	2200
2.3 Duratec (118 kW), automatski menjač	tba	tba	tba	tba	tba	tba	tba	tba
2.5 Duratec (162 kW), Durashift 6-stepeni manuelni menjač	1586	1588	1600	1600	1600	1600	4095	2295

Instrumenti



Višenamenski putni računar
Hromirana gornja ivica vrata

Raspoloživi modeli, težine i opterećenje

	Težina praznog vozila (kg)*						Bruto težina sa prikolicom (težina vozila i prikolice) (kg)	Bruto težina vozila (Technički dozvoljena maksimalna težina tereta)
	Core	Trend	Ghia	Ghia X	Titanium	Titanium X		
1.8 Duratorq TDCi (74 kW)	1524	1526	1538	1538	1538	1538	3845	2245
1.8 Duratorq TDCi (92 kW)	1524	1526	1538	1538	1538	1538	3845	2245
1.8 Duratorq TDCi (92 kW), Durashift 6-stepeni manualni menjač	1565	1567	1579	1579	1579	1579	3865	2265
2.0 Duratorq TDCi (96 kW) sa fiterom za odstranjivanje čestica, Durashift 6-stepeni manualni menjač	1576	1578	1590	1590	1590	1590	4075	2275
2.0 Duratorq TDCi (96 kW) with sa fiterom za odstranjivanje čestica, automatski menjač	1597	1599	1611	1611	1611	1611	4300	2300
2.0 Duratorq TDCi (105 kW) sa fiterom za odstranjivanje čestica, Durashift 6-stepeni manualni menjač	1576	1578	1590	1590	1590	1590	4075	2275

Svi Mondeo motori su Euro Stepen IV nivoa emisije izduvnih gasova. *Predstavlja najmanju težinu praznog vozila, sa vozačem težine 75 kg, 90% napunjenim rezervoarima tečnosti i rezervoarom goriva; uzimajući u obzir tolerancije u proizvodnji i opremu vozila, itd... ** = Opciona transmisija. **Legenda:** U ovoj tabeli je prikazana ponuda kombinacija motora i sistema prenosa za Ford Mondeo modele i težine vozila. **Napomena:** Sva vozila su sa 5-stepenim manualnim menjačem osim gde je drugačije navedeno. Navedena vučna ograničenja predstavljaju maksimalnu težinu vučnog vozila s kojim automobil može krenuti na nagibu od 12%, bilo a) maks. dozvoljenu ili b) pri bruto težini vozila. Performanse i ekonomičnost potrošnje goriva svih modela biće umanjene kada se koriste kao vučno vozilo. ST220 nije projektovan za vuču. **Maksimalno opterećenje krovnog nosača iznosi 75 kg, za sve modele.**

Mehaničke karakteristike

	Core	Trend	Ghia	Ghia X	Titanium	Titanium X
Kočnice						
Dvokružni dijagonalni sistem, sa hlađenim diskovima na prednjim i punim diskovima na zadnjim točkovima	●	●	●	●	●	●
Sistem protiv blokiranja točkova - Sa elektronskim upravljanjem i Sistemom za Elektronsku raspodelu sile kočenja (EBD)	●	●	●	●	●	●
Program Elektronske stabilnosti (ESP) sa Kontrolom Pogona (obuhvata i Sistem za Pojačanje sile kočenja (EBA)	○	○	○	○	○	○
Unapređeni program Elektronske stabilnosti (ESP) sa Kontrolom Pogona (obuhvata i Sistem za Pojačanje sile kočenja (EBA) i Pomoć pri kretanju uzbrdo (dostupnost u zavisnosti od tržišta) (mogućnost porudžbine samo u kombinaciji sa Prilagodljivom Kontrolom Krstarenja (ACC) sa Signalizacijom Prepreke isped vozila (FA)	○	○	○	○	○	○
Prilagodljiva Kontrola Krstarenja (ACC) sa Signalizacijom Prepreke isped vozila (FA), Unapređeni program Elektronske stabilnosti (ESP) ili Interaktivna Dinamička Kontrola Vozila (IVDC)		○	○	○	○	○
Rezervor za gorivo						
70.0 litara	●	●	●	●	●	●
Isključenje dovoda goriva - Inercioni prekidač (samo na modelima sa benzinskim motorom)	●	●	●	●	●	●
Otvor za točenje goriva bez pklopca, sa sistemom za sprečavanje isticanja goriva	●	●	●	●	●	●
Upravljački sistem						
Servo-upravljač sa nazubljenom letvom	●	●	●	●	●	●
Ogibljenje i karoserija						
Prednje – Nezavisno McPherson ogibljenje, stabilizatorska poluga	●	●	●	●	●	●
Zadnje – 'QuadraLink' nezavisno ogibljenje, stabilizatorska poluga	●	●	●	●	●	●
Zadnji – Kratke i duge sponne (samo na 'Wagon' modelima), stabilizatorska poluga	●	●	●	●	●	●
Zadnje – Sa samo-podešavanjem nivoa (samo na karavan modelima)	○	○	○	○	○	○
Ogibljenje - Spušteno, sportsko	○	○	○	○	○	○
Prečnik okretanja vozila						
Od zida do zida 11.80 m	●	●	●	●	●	●

● = Standardna oprema, ○ = Opcija, uz doplatu.

Bezbednosna i sigurnosna oprema

	Core	Trend	Ghia	Ghia X	Titanium	Titanium X
Inteligentni sistem zaštite (IPS)	●	●	●	●	●	●
Vazdušni jastuci – Ispred vozača i suvozača*	●	●	●	●	●	●
Vazdušni jastuci – Bočni na prednjim sedištima	●	●	●	●	●	●
Vazdušni jastuci – Vazdušne zavese na prednjim i na zadnjim sedištima, smeštene u krovnu oblogu	●	●	●	●	●	●
Prednja sedišta - Vazdušni jastuk za zaštitu kolena vozača	●	●	●	●	●	●
Sistem za signalizaciju vezivanja pojasa - Na sedištu vozača i suvozača	●	●	●	●	●	●
Šine za zaštitu od bočnih udara, prednji i zadnji, prednji i zadnji sigurnosni "kavez", poprečna šina u odeljku motora i okvir za apsorpciju enerije udara	●	●	●	●	●	●
Stub upravljača - Sa prelamanjem u horizontalnoj ravni	●	●	●	●	●	●
Imobilajzer - Sistem za obezbeđenje vozila	●	●	●	●	●	●
Alarm - Sa perimetarskom zaštitom (u ponudi samo u kombinaciji sa duplim zabavljanjem)	○	○	○	○	○	○
Alarm - Sa perimetarskom i volumetričkom zaštitom (u ponudi samo u kombinaciji sa duplim zabavljanjem)	○	○	○	○	○	○
Alarm - Thatcham Kategorije 1 sa perimetarskom i volumetričkom zaštitom (u ponudi samo u kombinaciji sa duplim zabavljanjem)	○	○	○	○	○	○
Brave – Visoko bezbedne, sa zaštitom od lomljenja, sa dodatnom merom za zaštitu dece - blokadom zadnjih vrata od otvaranja iz kabine	●	●	●	●	●	●
Brave – Centralno zaključavanje sa daljinskom komandom	●	●	●	●	●	●
Brave – Centralno zaključavanje sa daljinskom komandom i duplim zabavljanjem	○	○	○	○	○	○
Brave – Fordov 'Bezključni' sistem, sa 'Ford Power' tasterom za startovanje motora		○	○	○	○	○
Ključevi - Jedan fiksni cilindrični ključ sa daljinskom komandom i jedan fiksni cilindrični ključ običan	●	●				
Ključevi - Jedan sklopivi cilindrični ključ sa daljinskom komandom i jedan fiksni cilindrični ključ običan			●		●	
Ključevi - Dva preklopna ključa sa daljinskom komandom	○	○	○		○	
Ključevi - Dva fiksna cilindrična ključa sa daljinskom komandom (samo u kombinaciji sa alarmom CAT1 ili sa volumetričkim senzorom)	○	○				
Ključevi - Dva ključa sa daljinskom komandom, jedan preklopni, jedan cilindrični fiksni (samo u kombinaciji sa alarmom CAT1 ili sa volumetričkim senzorom)			○		○	
Ključevi - Dva ključa sa daljinskom komandom za 'Ford Power' taster za startovanje		○	○	●	○	●
Ključevi - Dva ključa sa daljinskom komandom za Fordov 'Bezključni' sistem (ulazak u vozilo bez ključa) i za 'Ford Power' taster za startovanje		○	○	○	○	○
Identifikacioni Broj Vozila (VIN) – Vidljiv	●	●	●	●	●	●
Prostor za odlaganje kutije za prvu pomoć i trougla za signalizaciju	●	●	●	●	●	●

● = Standardna oprema, ○ = Opcija, uz doplatu.

*Napomena: Nikada ne smete postavljati stolicu za dete na sedištu suvozača ako je vaš Ford automobil opremljen vazdušnim jastukom. Najbezbednije mesto za decu je na zadnjem sedištu, na odgovarajući način obezbeđeno sigurnosnim pojasevima



Patosnica odeljka za prtljag koja se ne kliza
Dodatna oprema. (Ovde prikazana sa trouglom upozorenja i kompletom za prvu pomoć).

Mreža za pod odeljka za prtljag i mreža za zadržavanje tereta
Opcija i dodatna oprema. Mreža za zadržavanje tereta samo za Wagon.

Gumene patosnice
Dodatna oprema.

Izbor točkova

	Core	Trend	Ghia	Ghia X	Titanium	Titanium X
6½x16" čelični sa 'Core' 7-krakim ratkapnama i gumama 205/55 R 16	●					
6½x16" čelični sa 'Trend' 7-krakim ratkapnama i gumama 205/55 R 16		●				
6½x16" 24-kraki od lake legure sa gumama 205/55 Rx16	○	○	○	○	●	●
6½x16" 7x2-kraki od lake legure sa gumama 205/55 Rx16			●	●		
6½x16" 5-kraki od lake legure sa gumama 205/55 Rx16	○	○	○		○	
7½x17" 5-kraki od lake legure sa gumama 235/45 Rx17 (dodatna oprema)	○	○	○	○	○	○
7½x17" 7x3-kraki od lake legure sa gumama 235/45 Rx17 (dodatna oprema) (Nije u ponudi sa 1.6 Duratec benzinskim motorima)	○	○	○	●	○	○
7½x17" 7x3-kraki od lake legure sa "runflat" gumama 235/45 Rx17 (dodatna oprema) (Nije u ponudi sa 1.6 Duratec benzinskim motorima) (U ponudi samo u kombinaciji sa sistemom za kontrolu pritiska u gumama)	○	○	○	○	○	○
7½x17" 15-kraki od lake legure sa gumama 235/45 Rx17 (dodatna oprema) (Nije u ponudi sa 1.6 Duratec benzinskim motorima)	○	○	○	○	○	●
7½x17" 15-kraki od lake legure sa 235/45 Rx17 "runflat" gumama (dodatna oprema) (Nije u ponudi sa 1.6 Duratec benzinskim motorima)	○	○	○	○	○	○
8x18" 5-kraki od lake legure sa gumama 235/40R18 (dodatna oprema) (Nije u ponudi sa 1.6 Duratec benzinskim motorima)	○	○	○	○	○	○
Vijci za točkove sa bravicom za zaključavanje (samo sa točkovima od lake legure)	○	○	○	○	○	○

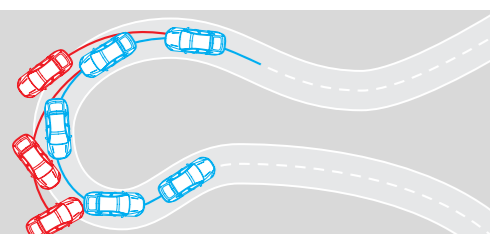
Rezervni točkovi

Komplet za popravku guma u sklopu rezervnog točka	●	●	●	●	●	●
Mini čelični rezervni točak prečnika 16" sa gumom T125/90 Rx16 (Nije u ponudi sa "runflat" gumama)	○	○	○	○	○	○
16" čelični standardni rezervni točak (Nije u ponudi sa "runflat" gumama)	○	○	○	○	○	○
16" standardni rezervni točak od lake legure (Nije u ponudi sa "runflat" gumama)	○	○	○	○	○	○

● = Standardna oprema, ○ = Opcija, uz doplatu. **Napomena:** Ukoliko se dimenzije naplatka rezervnog točka razlikuju od drugih točkova, NE VOZITE brzinom većom od 80 km/h. Radi bezbednosti vozite NAJKRAĆU moguću distancu.

Spoljna oprema

	Core	Trend	Ghia	Ghia X	Titanium	Titanium X
Stilski dodaci						
Bočne lajsne - Crne boje	○					
Bočne lajsne - U boji karoserije		○	○	○	○	○
Branici - U boji karoserije	●	●	●	●	●	●
Hromirana lajsna gornje linije vrata	○	○	●	●	●	●
Ručice vrata - Crne	●					
Ručice vrata - U boji karoserije (nije u ponudi u kombinaciji sa hromiranom lajsnom gornje linije vrata na 'Trend' modelima)		●			●	●
Ručice vrata - U boji karoserije, sa hromiranom trakom			●	●	○	○
Okvir farova za maglu - U boji karoserije	●	●	●	●	●	●
Boja - metalik	○	○	○	○	○	○
Maska hladnjaka - U boji plastike, gornja i donja	●	●			●	●
Maska hladnjaka - Gornja hromirana, donja u boji plastike	○	○	●	●	○	○
Maska hladnjaka - Hromirani okvir gornje maske	●	●	●	●	●	●
Donji vezni lim - Sa prednje i zadnje strane, u boji karoserije			●	●	●	●
Spojler - Na zadnjem delu, krovni	○	○	○	○	○	○
Obloge lima praga		○	○	○	○	○
Ručica za podizanje poklopca prtljažnika/petih vrata - U boji karoserije	●	●	●	●	●	●
Ukrasno-zaštitna obloga zadnjeg branika (samo na karavan modelima)			●	●	●	●
Hromirana lajsna gornje linije vrata (samo na modelima sa 4 i 5 vrata)			●	●	●	●
Funkcionalna oprema						
Bočni retrovizori - Električno podešavanje, grejači, crno kućište, poklopac mehanizma u boji karoserije	●	●				
Bočni retrovizori - Električno podešavanje, grejači, crno kućište, poklopac mehanizma u boji karoserije, lampa za osvetljenje praga			●		●	●
Bočni retrovizori - Preklopivi, sa električnim podešavanjem i grejačima, crno kućište, poklopac mehanizma u boji karoserije i lampa za osvetljenje praga		○	○		○	○
Bočni retrovizori - Preklopivi, sa električnim podešavanjem i grejačima, crno kućište, poklopac mehanizma u boji karoserije, lampa za osvetljenje praga, memorisanje položaja i naginjanje u hod unazad (u ponudi samo u kombinaciji sa 8-smernim električnim podešavanjem sedišta vozača sa funkcijom memorisanja položaja)		○	○	●	○	○
Grejač zadnjeg stakla	●	●	●	●	●	●
Grejač vetrobranskog stakla - 'Quickclear' sa grejačima prskalica za pranje vetrobranskog stakla	○	○	○	○	○	○
Stakla - zatamnjena	●	●	●	●		
Stakla - plava					●	●
Stakla - tamna (stakla iza B-stuba)	○	○	○	○		
Zaštitne zavesice na prednjim točkovima	○	○	○	○	○	○
Zaštitne zavesice na zadnjim točkovima	○	○	○	○	○	○
Parking senzori - Na prednjem i na zadnjem delu	○	○	○	○	○	○
Krovni nosači - Crni (samo na karavan modelima)	○	○	○	○	○	○
Krovni nosači - U srebrnoj izvedbi (samo na karavan modelima)	○	○	○	○	○	○
Kuka za vuču - Demontažna	○	○	○	○	○	○
Kuka za vuču - Fiksirana	○	○	○	○	○	○
Vetrobransko staklo - Sa refleksijom sunčevog zračenja (u ponudi samo u kombinaciji sa automatskim brisačima i automatskim farovima)	○	○	○	○	○	○
Brisači - Vetrobranskog stakla, sa 2 brzine i sa podesivom intermitentnom funkcijom i funkcijom peri/briši	●	●			●	●
Brisači - Vetrobranskog stakla, automatski sa senzorom kiše i podešavanjem osetljivosti (u ponudi samo u kombinaciji sa Automatskim farovima)	○	○	●	●	○	○
Brisači - Zadnjeg stakla, sa intermitentnom funkcijom, električnom prskalicom i funkcijom automatskog uključivanja pri hodu unazad (samo na modelima sa 5 vrata i na karavan modelima)	●	●	●	●	●	●



Program za elektronsku kontrolu stabilnosti (ESP)

ESP je dizajniran da registruje i da automatski nadoknadi gubitak kontrole u ekstremnim uslovima pomoću kočnica.



Neblokirajuće kočnice

Sistem neblokirajućih kočnica (ABS) sa elektronskom distribucijom sile kočenja (EBD) sprečava blokiranje točkova prilikom kočenja, smanjujući rizik od proklizavanja.



Fordov sistem bez ključa „Key Free“

Fordov sistem bez ključa „Key Free“ automatski otključava automobil i omogućava vam da pokrenete motor bez ključa, sistem radi pomoću daljinskog priveska. (Opcija, nije dostupno za Ambiente)



Spoljna oprema

	Core	Trend	Ghia	Ghia X	Titanium	Titanium X
Osvjetljenje						
Halogeni, polikarbonatni farovi otporni na udare kamenja, poziciona svjetla, svjetla za hod unazad, visoko postavljeno treće stop-svetlo	●	●	●	●	●	
Prilagodljivi Sistem Prednjih Halogenih farova sa statičkim zakretnim snopom	○	○	○	○	○	●
Bi-ksenonski Prilagodljivi Sistem Prednjih Halogenih Farova sa statičkim zakretnim snopom (obuhvata fiksne ksenonske farove, automatsko podešavanje visine svetlosnog snopa i prskalice za pranje)		○	○	○	○	○
Dnevna svjetla (samo za tržišta Nordijskih zemalja)	●	●	●	●	●	●
Automatski farovi (u ponudi samo uz automatske brisače vetrobranskog stakla i prednja svjetla za maglu)	○	○	●	●	○	○
Svjetla za maglu - Na prednjem delu	○	●	●	●	●	●
Funkcija 'Osvjetljenja do kućnog praga'	●	●	●	●	●	●
Ksenonski farovi visoke jačine osvetljaja (HID) (obuhvataju i automatsko podešavanje visine svetlosnog snopa, prskalice za pranje i prednja svjetla za maglu)	○	○	○	○	○	○
Prskalice za pranje farova (samo za tržišta Nordijskih zemalja)	○	○	○	○	○	○
Podešavanje visine svetlosnog snopa - Ručno	●	●	●	●	●	●
Osvjetljenje praga vozila		●	●	●	●	●
Bočni žmigavci sa prozirnim staklom	●	●	●	●	●	●

● = Standardna oprema, ○ = Opcija, uz doplatu.

Audio i komunikacioni sistemi

	Core	Trend	Ghia	Ghia X	Titanium	Titanium X
Priprema za ugradnju – Antena, ožičenje i kutija za ugradnju	●	●	●	●	●	●
Stereo radio/CD – Model 6000C RDS EON, sa pločicom na skidanje, 'Keycode' sistemom protiv krađe, 4 zvučnika i nosačem daljinske komande	○	○	○	○	○	○
Sony audio sistem – Sony CD – Stereo radio/CD/MP3, CD RDS EON, PTY, čitanje MP3 formata, 'Keycode' sistem protiv krađe, 4 zvučnika sa duplim konusom i nosačem daljinske komande	○	○	○	○	○	○
Sony audio sistem - Sony 6CD - Stereo radio/CD uređaj za izmenu 6 diskova u armaturnoj tabli, 6CD RDS EON, PTY, čitanje MP3 formata, 'Keycode' sistem protiv krađe, DSP, 4 zvučnika sa duplim konusom	○	○	○	○	○	○
Sistem navigacije, Nivo 1 – Displej sa ikonicom za očitavanje diska sa podacima za određenu državu (u ponudi kao opcija, uz doplatu) (nije u ponudi sa Sony uređajem za izmenu 6CD)	○	○	○	○	○	○
Sistem navigacije, Nivo 1 – Displej sa ikonicom za očitavanje diska sa podacima za određenu državu (u ponudi kao opcija, uz doplatu) (obuhvata i Sony uređaj za izmenu 6CD)	○	○	○	○	○	○
Sistem navigacije, Nivo 1 – Displej sa ikonicom za očitavanje diska sa podacima za određenu državu i diska za kompletnu EU (u ponudi kao opcija, uz doplatu) (nije u ponudi sa Sony uređajem za izmenu 6CD)	○	○	○	○	○	○
Sistem navigacije, Nivo 1 – Displej sa ikonicom za očitavanje diska sa podacima za određenu državu i diska za kompletnu EU (u ponudi kao opcija, uz doplatu) (obuhvata i Sony uređaj za izmenu 6CD)	○	○	○	○	○	○
Sistem navigacije, Nivo 1 – Displej sa ikonicom za očitavanje diska za kompletnu EU (ponudi kao opcija, uz doplatu) (nije u ponudi sa Sony uređajem za izmenu 6CD)	○	○	○	○	○	○
Sistem navigacije, Nivo 1 – Displej sa ikonicom za očitavanje diska za kompletnu EU (nije uključen) (obuhvata i Sony uređaj za izmenu 6CD)	○	○	○	○	○	○
Sistem navigacije, Nivo 2 – Očitavanje karte (nije u ponudi sa Sony uređajem za izmenu 6CD)	○	○	○	○	○	○
Sistem navigacije, Nivo 2 – Očitavanje karte (obuhvata i Sony uređaj za izmenu 6CD)	○	○	○	○	○	○
Hands-free za mobilni telefon Komplet I – Sa antenom za tri frekventna opsega i posebnim nosačem koji se ugrađuje kod vašeg dilera (u ponudi samo u kombinaciji sa audio ili navigacionim sistemima)	○	○	○	○	○	○
Hands-free za mobilni telefon Komplet II – Bluetooth® Hands Free Telefon i Sistem Glasovne Kontrole (u ponudi samo u kombinaciji sa audio ili navigacionim sistemima)	○	○	○	○	○	○
Hands-free za mobilni telefon Komplet III – Bluetooth® Hands Free Telefon i Sistem Glasovne Kontrole sa antenom za tri frekventna opsega i posebnim nosačem koji se ugrađuje kod vašeg dilera (u ponudi samo u kombinaciji sa audio ili navigacionim sistemima)	○	○	○	○	○	○

● = Standardna oprema, ○ = Opcija, uz doplatu. * = Potrebno je navesti o kom Ford audio sistemu se radi.

Bluetooth® robna marka i logo vlasništvo su Bluetooth SIG, Inc. i Ford Motor Kompanija ima licencu za njeno korišćenje. Ostale robne marke i nazivi su vlasništvo njihovih kompanija.



Zadnji spojler

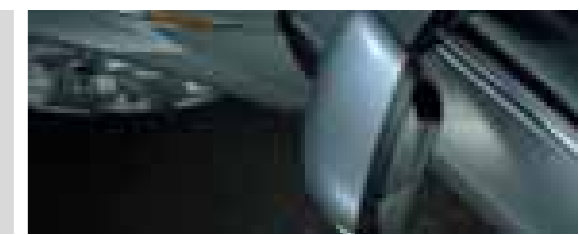
Opcija i dodatna oprema.

Nosač za bicikl Mont Blanc „Baracuda“

Dodatna oprema.

Elektronski podesivi/sklopivi retrovizori na vratima sa lampicama

Opcija.

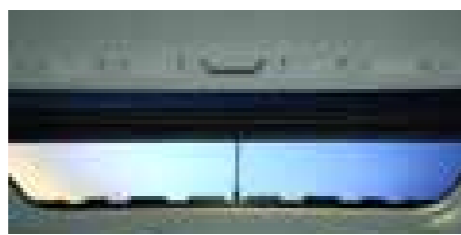


Unutrašnja oprema

	Core	Trend	Ghia	Ghia X	Titanium	Titanium X
Komfor i udobnost						
Konektor za napajanje dodatnih uređaja	●	●	●	●	●	●
Klima uređaj – bez CFC	●					
Klima uređaj – bez CFC, sa EATC – Elektronskom automatskom kontrolom temperature	○	●	●	●	●	●
Senzor kvaliteta vazduha (samo za LHD tržišta, ide uz kutiju za rukavice sa hlađenjem)	○	○	○	○	○	○
Vodovi vazduha – Ka zadnjem delu vozila (ide uz EATC)			●	●	●	●
Pepeljara – u prednjem delu	●	●	●	●	●	●
Pepeljara – u zadnjem delu	●	●	●	●	●	●
Centralna konzola – Sa kutijom za sitnice, držačem za čaše i naslonom za ruke	●	●	●	●	●	●
Upaljač za cigarete	●	●	●	●	●	●
Sat – analogni	●	●	●	●	●	●
Izgled sata – Crni sa okvirom od satenskog aluminijuma	●	●				
Izgled sata – Crni sa hromiranom okvirom			●	●	●	●
Naslon za stopalo – Kod vozača	●	●	●	●	●	●
Kutija za rukavice – Sa lampicom	●	●	●	●	●	●
Kutija za rukavice – Na strani suvozača, sa hlađenjem (ide uz DEATC, samo za LHD tržišta)	○	○	○	○	○	○
Ručica za pridržavanje – Napred, na strani suvozača	●	●	●	●	●	●
Ručica za pridržavanje – Nazad, dve sklopive ručice, sa kukicom za kačenje mantila	●	●	●	●	●	●
Grejač – PTC (samo na varijantama sa dizel-motorom, standardna oprema kod 2.0 Duratorq TDCi)	○	○	○	○	○	○
Grejač – Sa posebnim gorivom (samo na varijantama sa dizel-motorom) (standardna oprema samo na tržištima Nordijskih zemalja)	○	○	○	○	○	○
Grejač – Sa posebnim gorivom za rad na parkingu (samo na LHD tržištima)	○	○	○	○	○	○
Retrovizor – Preklopiv, za uklanjanje odbleska	●	●				
Retrovizor – Automatsko uklanjanje odbleska (samo u kombinaciji sa automatskim brisačima vetrobranskog stakla)	○	○	●	●	●	●
Prostor za odlaganje stvari – Ispred vozača, na donjem delu armaturne table	●	●	●	●	●	●
Prostor za odlaganje stvari – Kratka plafonska polica sa prostorom za odlaganje naočara za sunce	●	●	●	●	●	●
Štitnici za sunce – Ručni na zadnjim staklima, na strani vozača	○	○	○	○	○	○
Krovni otvor - Električno naginjanje / otvaranje staklenog otvora sa senzorom za povratni hod pri nailasku na otpor	○	○	○	○	○	○
Štitnici za sunce - Dva, sa ogledalom	●					
Štitnici za sunce - Dva, sa osvetljenim ogledalom		●	●	●	●	●
Prozori – Na prednjim vratima, električni, sa funkcijom spuštanja/podizanja na dodir, senzorom za povratni hod pri nailasku na otpor i funkcijom otvaranja/zatvaranja svih stakala	●	●	●	●	●	●
Prozori – Zadnji, električni, sa funkcijom otvaranja/zatvaranja svih stakala	○	●	●	●	●	●

Unutrašnja oprema

	Core	Trend	Ghia	Ghia X	Titanium	Titanium X
Sedišta i sigurnosni pojasevi						
Prednja sedišta – Sedište vozača, sa 2-smernim manuelnim podešavanjem visine, ručnim podešavanjem naslona u lumbalnom delu i naslonima za glavu podesivim po visini	●					
Prednja sedišta – Sedište vozača, sa 2-smernim električnim podešavanjem visine, podešavanjem naslona u lumbalnom delu i naslonima za glavu podesivim po visini	○	●				
Prednja sedišta – Sedište vozača, sa 2-smernim električnim podešavanjem visine, podešavanjem naslona u lumbalnom delu i naslonima za glavu podesivim u 4 smera			●	●	●	
Prednja sedišta – Sedište vozača, sa 8-smernim električnim podešavanjem i memorijom položaja, ručnim podešavanjem naslona u lumbalnom delu i naslonima za glavu podesivim u 4 smera (u ponudi samo u kombinaciji sa bočnim retrovizorima sa memorijom položaja)		○	○	●	○	○
Prednja sedišta - Sedište vozača, sa 8-smernim električnim podešavanjem i memorijom položaja, podešavanjem naslona u lumbalnom delu i naslonima za glavu podesivim u 4 smera		○	○		○	○
Prednja sedišta – Sedište suvozača, sa ručnim podešavanjem naslona u lumbalnom delu i naslonima za glavu podesivim po visini	●	●				
Prednja sedišta – Sedište suvozača, sa 2-smernim manuelnim podešavanjem visine, ručnim podešavanjem naslona u lumbalnom delu i naslonima za glavu podesivim po visini	○	○				
Prednja sedišta – Sedište suvozača sa ručnim podešavanjem naslona u lumbalnom delu i naslonima za glavu podesivim u 4 smera				●	●	
Sedište suvozača, sa 2-smernim manuelnim podešavanjem visine, ručnim podešavanjem naslona u lumbalnom delu i naslonima za glavu podesivim po visini i 4-way head restraint		○	●	●	○	○
Prednja sedišta - Sedište vozača, sa 8-smernim električnim podešavanjem i memorijom položaja, podešavanjem naslona u krstima i naslonima za glavu podesivim u 4 smera		○	○	○	○	○
Prednja sedišta - Sedišta vozača i suvozača, sa ručnim podešavanjem nagiba naslona	●	●	●	●	●	●
Prednja sedišta - Sportska		○			●	●
Prednja sedišta - sa podesivim grejanjem		○	○	○	●	●
Zadnja sedišta - Naslon deljiv u odnosu 60:40	●	●	●	●	●	●
Zadnja sedišta - sa tri naslona za glavu, sa podešavanjem po visini po visini	●	●	●	●	●	●
Zadnja sedišta - sa podesivim grejanjem	○	○	○	○	○	○
Zadnja sedišta – Sa centralnim naslonom	●	●				
Zadnja sedišta – Sa centralnim naslonom sa prostorom za odlaganje stvari / držačima za čaše			●	●	●	●
Sedišta – Delimično obložena kožom (u ponudi samo sa 4-smernim podešavanjem naslona za glavu i nagiba u lumbalnom delu)		○			○	
Sedišta – Kombinacija alkanlara/koža (u ponudi samo sa 4-smernim podešavanjem naslona za glavu)					○	●
Sedišta - Kožne obloge (u ponudi samo sa 4-smernim podešavanjem naslona za glavu i nagiba u krstima)		○	○	●		
Sedišta - ISOFIX kopče (samo na spoljnim sedištima)	●	●	●	●	●	●
Džepovi za odlaganje stvari - Na poledini naslona prednjih sedišta (na strani suvozača samo na Core modelima)	●	●	●	●	●	●
Sigurnosni pojasevi – Na prednjim sedištima, sa inercionim koturom i hvatačima, sa predzatezačima i nosačima podesivim po visini. Na zadnjim sedištima, tri inerciona kotura, sa dijagonalnim i pojasnim remenom	●	●	●	●	●	●
Sistem za signalizaciju sigurnosnih pojaseva – Na prednjim sedištima, vozača i suvozača	●	●	●	●	●	●



Oslonac zadnjih sedišta podeljen u odnosu 60:40 i jastuk

Središnji oslonac za ruku

Elektronski podesiv otvor na krovu
Opcija.



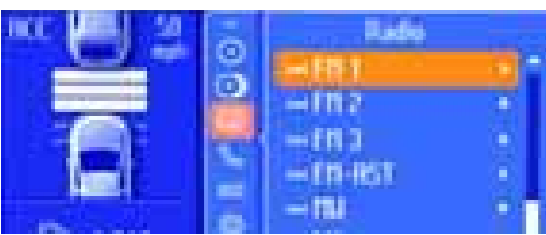
Unutrašnja oprema

	Core	Trend	Ghia	Ghia X	Titanium	Titanium X
Patosnice i obloge						
Podne obloge - Od tkanog materijala	●	●	●	●	●	●
Podne obloge -Sa neklizajućim patosnicama kod prednjih i zadnjih sedišta	○	○	●	●	●	●
Okvir sata i ručice menjača - Tamne boje	●					
Okvir sata i ručice menjača - Srebrne ili plave boje (u zavisnosti od boje unutrašnjih obloga)		●				
Okvir sata i ručice menjača - hromiran					●	●
Okvir sata i ručice menjača - Boja kafe (Mocca) ili javora (Maple) (u zavisnosti od boje unutrašnjih obloga)			●	●		
Detalji na oblogama prednjih vrata - Srebrne boje		●				
Detalji na oblogama prednjih vrata - Hromirani			●	●	●	●
Detalji na oblogama prednjih vrata – Mocca (sa detaljima u Ebony boji)			●	●		
Obloge prednjih i zadnjih vrata – Od velura (u ponudi samo u kombinaciji obloga sedišta od kože ili kombinaciji koža/alkantara)		○	○	●	○	●
Ručica za otvaranje vrata u unutrašnjem delu, naslon za ruku i polica za odlaganje stvari na oblogama vrata u hromiranoj izvedbi	●	●	●	●	●	●
Intrumenti uokvireni srebrnom lajsnom	●	●	●	●	●	●
Ručica menjača - Umetak crne boje sa hromiranim prstenom	●	●	●	●	●	●
Ručica menjača – Kožna		●	●	●	●	●
Ručica menjača – Od pravog drveta (u ponudi samo u kombinaciji sa drvenim/kožnim volanom)			○	●		
Ručna kožnica - Sa kožnom oblogom			●	●	●	●
Instrument-tabla sa 'Deco' trakom - Tamna	●					
Instrument-tabla sa 'Deco' trakom - Srebrna		●				
Instrument-tabla sa 'Deco' trakom - Hromirana			●	●	●	●
Ukrasne lajsne na pragu – Od brušenog nerđajućeg čelika, samo na prednjim vratima					●	●
Ukrasne lajsne na pragu – U visokom sjaju, samo na prednjim vratima			●	●		
Intrumenti i komande						
Instrument-tabla - Dvobojna		○	○	○	○	○
Intrumenti – Brzinomer, pokazivač broja obrtaja motora, brojač parcijalno/ukupno pređenog puta, pokazivač nivoa goriva u rezervoaru, pokazivač temperature vode u motoru, pokazivač spoljne temperature	●	●	●	●	●	●
Multi-funkcijski putni računar (standardna oprema u Holandiji)	○	○	●	●	●	●
Signalne lampice niskog nivoa goriva, pritiska ulja, pokazivača pravca, signalizacije nevezanog pojasa vozača, uključenih grejača (samo na dizel-motorima), dugih farova, uključenog kontakta / alternatora, greške u kočionom sistemu, aktivirane ručne kočnice, vazdušnih jastuka, niskog nivoa tečnosti u posudi za pranje stakala. Zvučni signal uključenih farova, stepena za hod unazad, pojaseva i otvorenih vrata	●	●	●	●	●	●
Kontakt-brava - Postavljena na stubu volana	●	●	●		●	
Kontakt-brava - Postavljena na armaturnoj tabli		○	○	●	○	●
Osvetljene komande grejača - Ventilator sa 4-brzine. Četiri ventilaciona otvora sa 'MicronAir' filterom, podešavanjem temperature i pravca strujanja vazduha, dva posebna otvora za odmagljivanje bočnih stakala	●	●	●	●	●	●
Osvetljenje - Instrument-table i sata prilikom otključavanja vozila	●	●	●	●	●	●
Osvetljenje - Brojač pređenog puta ostaje upaljen određeno vreme nakon isključivanja kontakta	●	●	●	●	●	●
Pojačan protok vazduha - PWD ventilator (samo na LHD tržištima)	○	○	○	○	○	○
Glavna komanda osvetljenja - Postavljena na armaturnoj tabli, sa komandom za podešavanje nivoa svetlosnog snopa	●	●	●	●	●	●
Komandne ručice – Montirane na stubu volana, za uključivanje pokazivača pravca, farova, svetlosne signalizacije, i pranja/ brisanja stakala	●	●	●	●	●	●

Unutrašnja oprema

	Core	Trend	Ghia	Ghia X	Titanium	Titanium X
Kontrola krstarenja	○	○	●	●	○	○
Prilagodljiva kontrola krstarenja (ACC) sa Signalizacijom prepreka ispred vozila (FA)		○	○	○	○	○
Stub volana - Podesiv po visini i po dubini	●	●	●	●	●	●
Stub volana - sa ručnim završljivanjem	●	●	●	●	●	●
Stub volana - Sa električnim završljivanjem (u ponudi sa funkcijom paljenja vozila bez ključa)		○	○	○	○	○
Volan – Kožni	○	●	●		●	●
Volan - Kombinacija drvo/koža (u kombinaciji sa ručicom menjača od drveta)			○	●		
Volan – Sa metalnim kracima i prekidačem sirene	●	●	●	●	●	●
Sistem za kontrolu pritiska u gumama (nije u ponudi u kombinaciji sa instrument-tablom Nivoa 1)	○	○	○	○	○	○
Osvetljenje kabine						
Osvetljenje kabine - Plafonsko	●	●				
Osvetljenje kabine - Lampa za čitanje/osvetljenje auto-karte na prednjim sedištim (obuhvata i kabinsko svetlo na prednjim sedištim)		○				
Osvetljenje kabine - 'Podmornica' osvetljenje na prednjim sedištim (obuhvata svetlo za čitanje auto-karte i kabinsko svetlo na prednjim sedištim)			●	●	●	●
Osvetljenje kabine - Podne lampe na prednjim sedištim			●	●	●	●
Osvetljenje kabine - Lampe u drugom redu sedišta (samo kod modela sa 4 i 5 vrata)	●	●				
Osvetljenje kabine - Lampe za čitanje/osvetljenje auto-karte u drugom redu sedišta (obuhvata i kabinsku lampu u zadnjem delu) (samo kod modela sa 4 i 5 vrata)		○	●	●	●	●
Osvetljenje kabine - Lampe u drugom i trećem redu sedišta (samo kod karavan modela)	●	●				
Osvetljenje kabine - Lampe u drugom i trećem redu sedišta i lampa za čitanje/osvetljenje auto-karte u drugom redu (samo kod karavan modela)		○	●	●	●	●
Osvetljenje kabine - Sa odloženim i postepenim gašenjem	●	●	●	●	●	●
Sistem osvetljenja pri ulasku u vozilo - Kabinske i podne lampe aktiviraju se pri otključavanju vozila	●	●	●	●	●	●
Osvetljenje kabine aktivira se otvaranjem vrata, prednjih i zadnjih			●	●	●	●
Osvetljenje prtljažnog prostora	●	●	●	●	●	●
Prtljažni prostor						
Obloga prtljažnog prostora - podna, sa bočnim oblogama i ručicama za podizanje podne ploče	●	●	●	●	●	●
Zaštitna rešetka za kućne ljubimce (samo na karavan modelima)	○	○	○	○	○	○
Patosnica prtljažnog prostora - Sa dva lica (samo na karavan modelima)	○	○	○	○	○	○
Podne alke za fiksiranje prtljaga (samo na karavan modelima)	●	●	●	●	●	●
Mreža za fiksiranje prtljaga	○	○	○	○	○	○
Kuke na bočnim stranicama za pričvršćivanje mreže za fiksiranje prtljaga, po 2 sa svake strane	●	●	●	●	●	●
Zadnja tabla - Sa mogućnošću skidanja i preklapanja (samo kod modela sa 5 vrata)	●	●	●	●	●	●
Vrata prtljažnog prostora - Ukrasna lajsna praga	●	●	●	●	●	●
Prekrivač tovara sa ručicama (samo na karavan modelima)	●	●	●	●	●	●
Mreža za fiksiranje tereta (samo na karavan modelima)	○	○	○	○	○	○
Konektor za napajanje 12V (samo na karavan modelima)	○	○	○	○	○	○

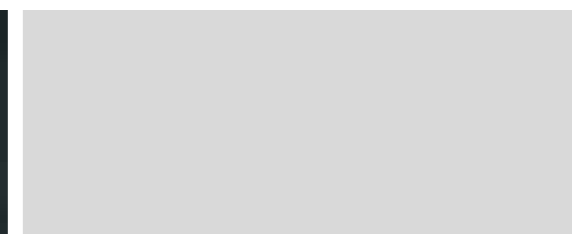
● = Standardna oprema, ○ = Opcija, uz doplatu. * Molimo da pre upotrebe proverite da li dimenzija sedišta odgovara uzrastu vašeg deteta.



Prilagodljivi tempomat (ACC) sa sistemom za sprečavanje sudara (FA)

Prilagodljivi tempomat (ACC) vam omogućava da podesite željenu brzinu vožnje konstantnom brzinom i automatski podešava brzinu kako bi održao izabrano rastojanje od vozila ispred vas. (Opcija)

Unutrašnja svetla



Colour and trim



Choosing the colour and trim for your Ford Mondeo is a defining moment – and an enjoyable one, too. You'll know what's right in an instant.

Solid paint

- 1 Colorado Red
- 2 Deep Navy
- 3 Frozen White

Metallic paint*

- 4 Blue Ambition
- 5 Ink Blue
- 6 Kelp
- 7 Machine Silver
- 8 Panther Black
- 9 Sea Grey
- 10 Stardust Silver
- 11 Tango
- 12 Thunder
- 13 Tonic
- 14 White Grape

*Metallic body colours are options at extra cost.



1



2



3



4



5



6



7



8



9



10



11



12



13



14