

INSIDE FRONT COVER
DO NOT PRINT

0.965237 milimetra

To je debljina glinenog ostruška. Našim dizajnerima može mnogo značiti dok bruse i rafiniraju svoj prototip od gline dok ne pronađu savršen izraz energije u pokretu.

Rezultat je ono što zovemo „Ford kinetic Design“ i potpuno smo mu predani.

Hrabre, prelepe linije koje će osvojiti vaše srce.



Stvama veličina.

Prvo pravilo netremičnog pogleda:
nosite naočare za sunce

Prikazani model je Ford Fiesta Titanium
sa troje vrata, Hot Magenta metalik bojom
(opcija) i 17-inčnim 5-krakim točkovima od lake
legure (opcija).



Ogledalce, ogledalce moje,
najlepši na svetu ko je?

Prikazani model je Ford Fiesta Titanium sa troje vrata, Squeeze metalik bojom (opcija) i 16-inčnim 15-krakim točkovima od lake legure (opcija).



Vozite kroz saobraćajnu gužvu
da bi svi mogli
da vas vide

Prikazani model je Ford Fiesta Sport sa troje
vrata, Vision metalik bojom (opcija) i 16-inčnim
5-krakim točkovima od lake legure.



Živite u centru pažnje.
Uživajte u utisku

Prikazani model je Ford Fiesta Titanium sa troje vrata, gornjom instrument-tablom u boji Soho i unutrašnjošću u boji Syracuse.

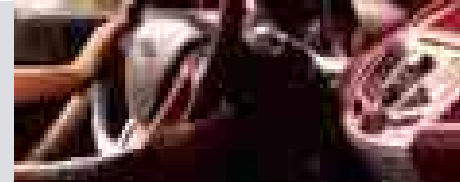


Prikazani model je Ford Fiesta Ghia sa petoro vrata, Morello metalik bojom (opcija) i 15-inčnim 4-krakim točkovima od lake legure (opcija).





Budite u kontaktu
Promenite jačinu zvuka, radio stanicu i listajte kroz MP3 numere pomoću praktičnih preklopnih prekidača i to sve sa rukama na upravljaču. (Opcija)



Razmrсите svoj život kada uđete u automobil. U Ford Fiestu već su ugrađeni svi potrebni priključci.

Povežite se

Mnogo više od muzike

Centralna komandna konzola inspirisana je dizajnom najnovijih mobilnih telefona i podjednako je praktična koliko i lepa. Povezuje vas sa Bluetooth® uređajem, kontrolom glasom, USB-om i AUX priključkom za MP3 uređaj, kao i ekranom za informacije o vašem telefonu i numerama. (Neke od ovih funkcija su opcionalne.)



Dopuna goriva bez poklopca na rezervoaru pomoću Fordovog sistema „Easy Fuel“

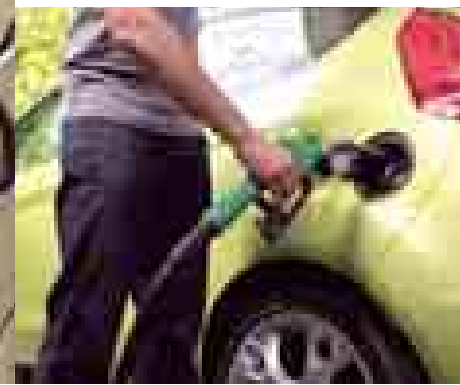
Nema više dodirivanja prljavih poklopaca rezervoara. Pored toga, Fordov sistem „Easy Fuel“ je jedinstveni bezbednosni sistem koji obezbeđuje da se u vaš automobil greškom ne sipa pogrešno gorivo. (Standardna oprema)

Bluetooth® kontrola glasom

Glasom menjajte radio stanice, numere na CD-u, pozivajte i primajte pozive sa mobilnog telefona, kontrolišite jačinu zvuka i temperaturu. (Opcija)

Električni sklopivi spoljašnji retrovizori

Baš ono što vam je potrebno za parkiranje u uskim ulicama. (Opcija)





Unutrašnje osvetljenje
Prigušeno crveno svetlo diskretno osvetljava unutrašnjost Ford Fieste. (Standardna oprema na modelu Titanium)



Celokupno iskustvo Fordovih renomiranih razvojnih inženjera pretočeno je u automobil Ford Fiesta da bi se postiglo iskustvo u vožnji gde je svako putovanje prilika za uživanje. Forma i funkcija se idealno dopunjuju kako biste istovremeno uživali u vožnji i imali potpunu kontrolu.

Nećete želeti da napustite automobil

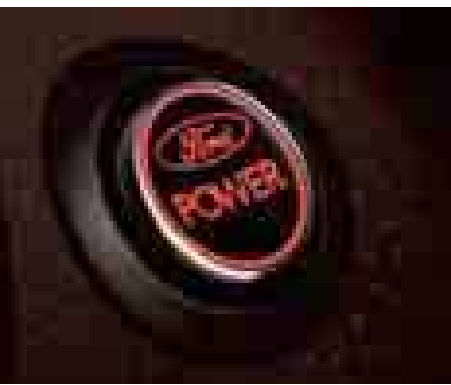
Upravljač sa podesivom visinom i nagibom
Pronađite idealan položaj upravljača za opušteniju vožnju.



Dugme „Ford Power“
Dugme za pokretanje zamenjuje ključ, vrata se automatski otključavaju i zaključavaju kako se približite ili izađete iz automobila. Samo uvek imajte privezak za ključeve kod sebe. (Opcija)

Tempomat
Određite brzinu. Opustite se. Uživate u vožnji. (Opcija)

Električni servo-upravljač (EPAS)
Sofisticirani sistem koji olakšava gradsku vožnju i parkiranje, ali i smanjuje pomoć pri većim brzinama radi postizanja bolje kontrole.





Dugoročna investicija
Neke stvari su napravljene da traju. Ford Fiesta ima kvalitet i izdržljivost ugrađene od samog početka i podstiče osećaj sigurnosti koji je neprocenljiv.



Sa naglašenim svetlučavim delovima i visokokvalitetnim detaljima, Ford Fiesta je doterana i stabilna. Pogledajte bolje i uverićete se da je svaka komponenta projektovana samo sa jednim ciljem: da se postigne kvalitet koji traje.

Plemeniti metal



Inteligentni sistem zaštite (IPS)

Fordov napredni IPS koristi različite sofisticirane tehnologije za vašu zaštitu, uključujući i veoma jak zaštitni čelični kavez, neblokirajuće kočnice sa sistemom za pojačanje sile kod naglog kočenja i prednje i bočne vazdušne jastuke, kao i vazdušne jastuke u predelu kolena i opcionalne zavesne vazdušne jastuke.

Svetlučavi detalji

Velika pažnja posvećena detaljima na Ford Fiesta uočljiva je u spoljašnjem dizajnu koji podseća na dragulj.



Neumorna

U toku razvoja Ford Fiesta je probno vožena u ekvivalentu 87 puta oko sveta. Vožena je kroz ekstremne stvarne vremenske uslove širom sveta na temperaturi od -40°C do +80°C i testirana je ponovo i ponovo. To je automobil na koji možete da se oslonite, sve do najmanjeg kugličnog ležaja.



Prikazani model ima Tango metalik boju (opcija) sa 14-inčnim čeličnim točkovima.

Presvlake za sedišta i boja: TBC
 Presvlake za jastuče i boja: TBC
 Presvlake za vrata i boja: TBC
 Dekorativna traka maske za centralnu konzolu i ručice vrata: TBC
 Gornja instrument-tabla: TBC
 Boja unutrašnjosti: TBC

Budite primećeni uz Ford Fiesta Ambiente. Svojim upečatljivim dizajnom ovaj automobil ne može da ne privlači pažnju.

Karakteristike

- Prednji i zadnji branik delimično u boji karoserije
- Ručica za podizanje zadnjih vrata u boji karoserije
- Prednja svetla „Home Safe“
- Tonirano staklo
- Dvokomorna halogena reflektorska prednja svetla sa crnim okvirom
- Električni servo-upravljač (EPAS)
- Inteligentni sistem zaštite (IPS)
- Prednji vazdušni jastuci
- Neblokirajuće kočnice sa sistemom pojačanja sile kod naglog kočenja (EBA)

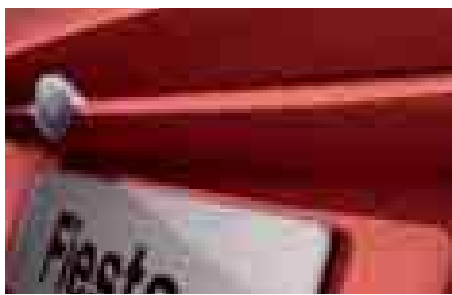
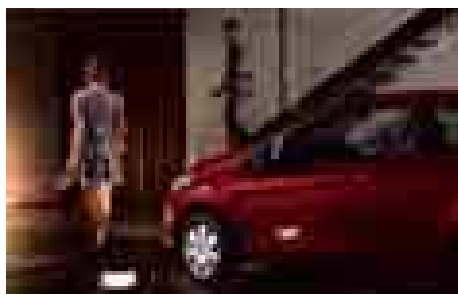
Integrirani indikator i spoljašnji retrovizor
 Elegantan i приметniji drugim vozačima.
 (Standardna oprema)

Prednja svetla „Home Safe“
 Prednja svetla ostaju uključena nekoliko sekundi da bi se osvetlio put do ulaznih vrata.
 (Standardna oprema)

Zadnji spojler u boji karoserije
 (Opcija)

Branici delimično u boji karoserije
 (Standardna oprema)

Ručica za podizanje zadnjih vrata u boji karoserije
 (Standardna oprema)





Prikazani model ima Avalon metalik boju (opcija) sa 15-inčnim točkovima i 6-krakim ukrasnim poklopcima.

Izbor boja gornje instrument-table i centralne konzole omogućava vam da dodate lični pečat enterijeru Ford Fiesta Trenda.

Dodatna oprema u odnosu na Ambiente

- Kućišta spoljašnjih retrovizora u boji karoserije
- Ručice za vrata u boji karoserije
- Električni prednji prozori sa dugmetom za otvaranje/zatvaranje i funkcijom protiv priklještenja sa vozačeve strane
- Podešavanje vozačevog sedišta po visini
- Centralna brava sa daljinskim upravljanjem

Presvlake za sedišta i boja: TBC
 Presvlake za jastuče i boja: TBC
 Presvlake za vrata i boja: TBC
 Dekorativna traka maske za centralnu konzolu i ručice vrata: TBC
 Gornja instrument-tabla: TBC
 Boja unutrašnjosti: TBC

Gornja instrument-tabla u boji Fairland

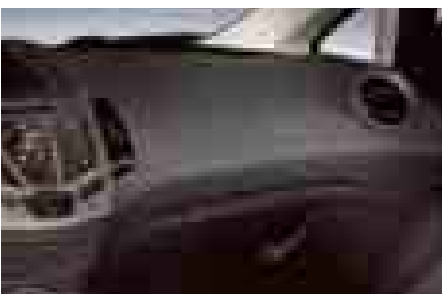
Gornja instrument-tabla u boji Soho

Gornja instrument-tabla u boji Brilliant Blue

Centralna konzola sa Ingot maskom
 Dostupna u boji gornje instrument-table Fairland i Brilliant Blue.

Kućišta spoljašnjih retrovizora u boji karoserije
 Sa električnim retrovizorima sa grejanjem.
 (Standardna oprema)

Ručice u boji karoserije
 (Standardna oprema)





Prikazani model ima Vision metalik boju (opcija) sa 16-inčnim 5-krakim točkovima od lake legure.

Ford Fiesta Sport zahteva pažnju svojim dinamičnim oblikom i snažnim linijama.

Dodatna oprema u odnosu na Trend

- Prednji i zadnji donji spojler u boji karoserije
- Prednja svetla za maglu
- 16-inčni 5-kraki točkovi od lake legure
- Prednja svetla sa hromiranim okvirom
- Spušteno sportsko vešanje
- Sportska sedišta
- Srebrni umetak na ručici menjača sa crvenim slovima
- Ručni klima-uređaj
- Putni računar

Presvlake za sedišta i boja: TBC
 Presvlake za jastuče i boja: TBC
 Presvlake za vrata i boja: TBC
 Dekorativna traka maske za centralnu konzolu i ručice vrata: TBC
 Gornja instrument-tabla: TBC
 Boja unutrašnjosti: TBC

Spušteno sportsko vešanje
(Standardna oprema)

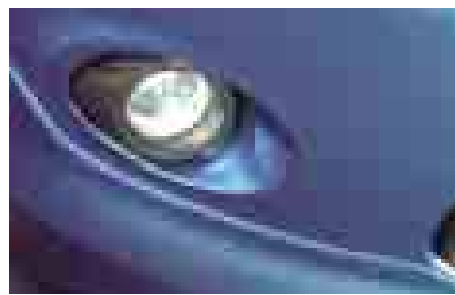
Prednja svetla za maglu
(Standardna oprema)

Zadnji spojler u boji karoserije
(Standardna oprema)

16-inčni 5-kraki točkovi od lake legure
(Standardna oprema)

Halogena projektorska prednja svetla
Proizvode jači snop svetla. (Standardna oprema)

Branici u boji karoserije
Sa donjim spojlerima u boji karoserije (standardna oprema)





Prikazani model ima Spa metalik boju (opcija) sa 15-inčnim 8-krakim točkovima od lake legure (opcija).

Pažljivo urađeni najsitniji detalji su ono što daje osećaj prefinjenog luksuza modelu Ford Fiesta Ghia.

Dodatna oprema u odnosu na Trend

- Prednja svetla sa hromiranim okvirom
- Hromirani donji prednji okvir maske hladnjaka
- Hromirana ručica za podizanje zadnjih vrata
- Hromirana lajsna za karoseriju
- Prednja svetla za maglu sa hromiranim okvirom
- 15-inčni 8-kraki točkovi od lake legure
- Kožni upravljač sa tri kraka
- Kožna ručica menjača

Preslake za sedišta i boja: TBC
 Preslake za jastuče i boja: TBC
 Preslake za vrata i boja: TBC
 Dekorativna traka maske za centralnu konzolu i ručice vrata: TBC
 Gornja instrument-tabla: TBC
 Boja unutrašnjosti: TBC

Halogena projektorska prednja svetla
 Proizvode jači snop svetla. (Standardna oprema)

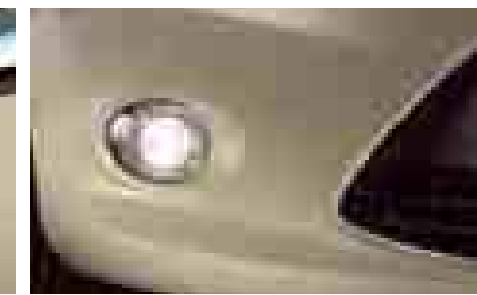
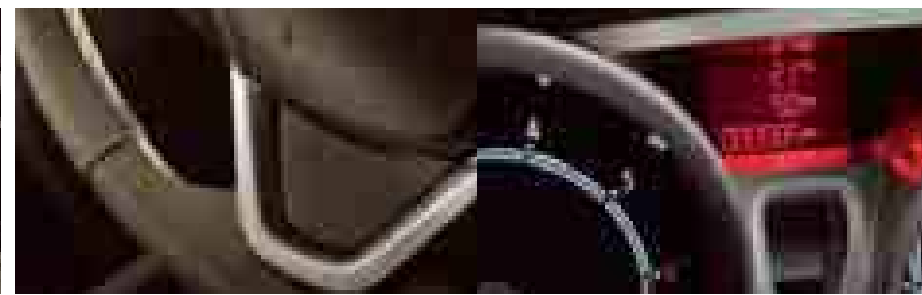
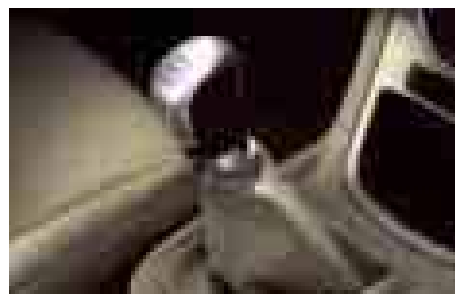
Kožna ručica menjača
 Sa sjajnim crnim umetkom i hromiranim detaljima. (Standardna oprema)

Kožni upravljač
 Sa sjajnim srebrnim umetkom. (Standardna oprema)

Putni računar
 Prikazuje uštedu goriva, prosečnu brzinu i rastojanje. (Standardna oprema)

Hromirana ručica za podizanje zadnjih vrata
 (Standardna oprema)

Hromirana prednja donja maska hladnjaka i okviri prednjeg svetla za maglu
 (Standardna oprema)





Prikazani model ima Hot Magenta metalik boju (opcija) sa 15-inčnim 4-krakim točkovima od lake legure.

Ford Fiesta Titanium pruža savremeni luksuz i tehničke inovacije.

Dodatna oprema u odnosu na Trend

- Prednja svetla sa hromiranim okvirom
- Hromirani donji prednji okvir maske hladnjaka
- Hromirana ručica za podizanje zadnjih vrata
- Hromirana lajsna za karoseriju
- Prednja svetla za maglu sa hromiranim okvirom
- 15-inčni 8-kraki točkovi od lake legure
- Komplet za unutrašnje osvetljenje
- Kožni upravljač sa tri kraka
- Kožna ručica menjača

Preslake za sedišta i boja: TBC
 Preslake za jastuče i boja: TBC
 Preslake za vrata i boja: TBC
 Dekorativna traka maske za centralnu konzolu i ručice vrata: TBC
 Gornja instrument-tabla: TBC
 Boja unutrašnjosti: TBC

Unutrašnje osvetljenje

Prigušeno crveno svetlo osvetljava sa krova, kasete i centralne konzole. (Standardna oprema)

Halogena projektorska prednja svetla

Proizvode jači snop svetla. (Standardna oprema)

Hromirana prednja donja maska hladnjaka i okviri prednjeg svetla za maglu

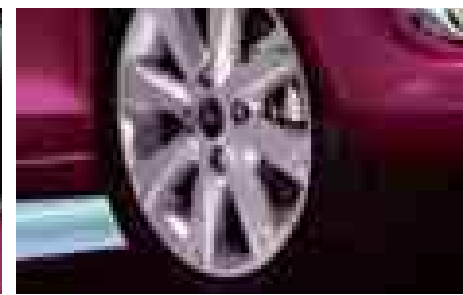
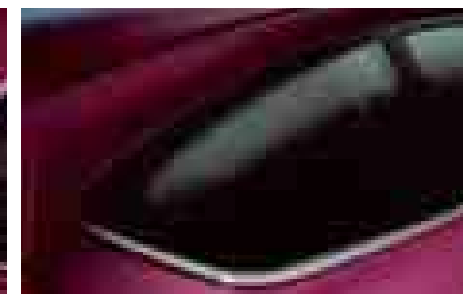
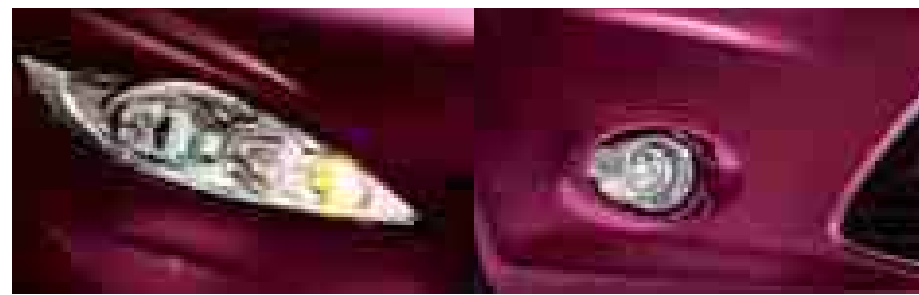
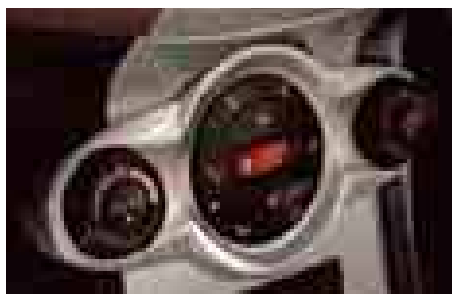
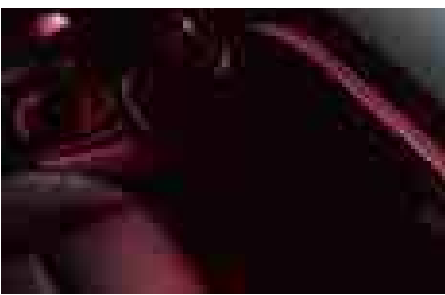
(Standardna oprema)

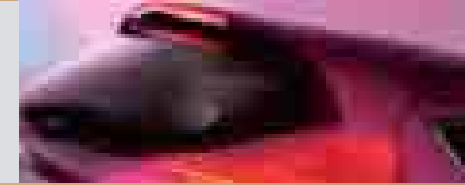
Hromirana lajsna za karoseriju

(Standardna oprema)

15-inčni 8-kraki točkovi od lake legure

(Opcija)





Ambiente

Standardna oprema

- Prednji i zadnji branik delimično u boji karoserije
- Ručica za podizanje zadnjih vrata u boji karoserije
- Prednja svetla „Home Safe“
- Tonirano staklo
- Dvokomorna halogena reflektorska prednja svetla sa crnim okvirom
- Električni servo-upravljač (EPAS)
- Inteligentni sistem zaštite (IPS)
- Prednji vazdušni jastuci
- Neblokirajuće kočnice sa sistemom pojačanja sile kod naglog kočenja (EBA)

Karoserije: sa troje i petoro vrata

Motori:

Benzinski

- 1,25 (82 KS) 5-stepeni ručni menjač
- 1,4 (96 KS) 5-stepeni ručni menjač
- 1,4 (96 KS) 4-stepeni automatski menjač
- 1,6 (120 KS) Ti-VCT 5-stepeni ručni menjač

Dizel

- 1,4 TDCi (68 KS) 5-stepeni ručni menjač
- 1,6 TDCi (90 KS) 5-stepeni ručni menjač
- 1,6 TDCi (90 KS sa filterom za dizel čestice) 5-stepeni ručni menjač

Trend

Dodatna oprema u odnosu na Ambiente

- Kućišta spoljašnjih retrovizora u boji karoserije
- Ručice za vrata u boji karoserije
- Električni prednji prozori sa dugmetom za otvaranje/zatvaranje i funkcijom protiv priklještenja sa vozačeve strane
- Podešavanje vozačevog sedišta po visini
- Centralna brava sa daljinskim upravljanjem

Karoserije: sa troje i petoro vrata

Motori:

Benzinski

- 1,25 (82 KS) 5-stepeni ručni menjač
- 1,4 (96 KS) 5-stepeni ručni menjač
- 1,4 (96 KS) 4-stepeni automatski menjač
- 1,6 (120 KS) Ti-VCT 5-stepeni ručni menjač

Dizel

- 1,4 TDCi (68 KS) 5-stepeni ručni menjač
- 1,6 TDCi (90 KS) 5-stepeni ručni menjač
- 1,6 TDCi (90 KS sa filterom za dizel čestice) 5-stepeni ručni menjač

Sport

Dodatna oprema u odnosu na Trend

- Prednji i zadnji donji spojler u boji karoserije
- Prednja svetla za maglu
- 16-inčni 5-kraki točkovi od lake legure
- Prednja svetla sa hromiranim okvirom
- Spušteno sportsko vešanje
- Sportska sedišta
- Srebrni umetak na ručici menjača sa crvenim slovima
- Ručni klima-uređaj
- Putni računar

Karoserija: troja vrata

Motori:

Benzinski

- 1,6 (120 KS) Ti-VCT 5-stepeni ručni menjač

Dizel

- 1,6 TDCi (90 KS) 5-stepeni ručni menjač
- 1,6 TDCi (90 KS sa filterom za dizel čestice) 5-stepeni ručni menjač



Ghia

Dodatna oprema u odnosu na Trend

- Prednja svetla sa hromiranim okvirom
- Hromirani donji prednji okvir maske hladnjaka
- Hromirana ručica za podizanje zadnjih vrata
- Hromirana lajsna za karoseriju
- Prednja svetla za maglu sa hromiranim okvirom
- 15-inčni 8-kraki točkovi od lake legure
- Kožni upravljač sa tri kraka
- Kožna ručica menjača

Karoserije: sa troje i petoro vrata

Motori:

Benzinski

- 1,25 (82 KS) 5-stepeni ručni menjač
- 1,4 (96 KS) 5-stepeni ručni menjač
- 1,4 (96 KS) 4-stepeni automatski menjač
- 1,6 (120 KS) Ti-VCT 5-stepeni ručni menjač

Dizel

- 1,4 TDCi (68 KS) 5-stepeni ručni menjač
- 1,6 TDCi (90 KS) 5-stepeni ručni menjač
- 1,6 TDCi (90 KS sa filterom za dizel čestice) 5-stepeni ručni menjač

Titanium

Dodatna oprema u odnosu na Trend

- Prednja svetla sa hromiranim okvirom
- Hromirani donji prednji okvir maske hladnjaka
- Hromirana ručica za podizanje zadnjih vrata
- Hromirana lajsna za karoseriju
- Prednja svetla za maglu sa hromiranim okvirom
- 15-inčni 8-kraki točkovi od lake legure
- Komplet za unutrašnje osvetljenje
- Kožni upravljač sa tri kraka
- Kožna ručica menjača

Karoserije: sa troje i petoro vrata

Motori:

Benzinski

- 1,25 (82 KS) 5-stepeni ručni menjač
- 1,4 (96 KS) 5-stepeni ručni menjač
- 1,4 (96 KS) 4-stepeni automatski menjač
- 1,6 (120 KS) Ti-VCT 5-stepeni ručni menjač

Dizel

- 1,4 TDCi (68 KS) 5-stepeni ručni menjač
- 1,6 TDCi (90 KS) 5-stepeni ručni menjač
- 1,6 TDCi (90 KS sa filterom za dizel čestice) 5-stepeni ručni menjač

Završna boja Individual

Doživite nivo luksuza obično karakterističan za mnogo veće automobile. Naši iskusni dizajneri rade sa vrhunskom kožom i najkvalitetnijim materijalima da bi stvorili vrhunski stil. Pogledajte tu detaljnu izradu. Putujete prvom klasom.

Sednite za upravljač i osećaćete se kao da ste na stranicama modnog magazina. Uvek u trendu, crveno je boja strasti. „Individual Red Style“ raspaliće vašu.

Individual Red Style



Kožne presvlake za sedišta

Prelepo opšivena crveno-bela koža sa utisnutim logotipom „Individual“.

Ručica za vrata i umetak za vrata

Sa ekskluzivnim srebrnim umetkom.

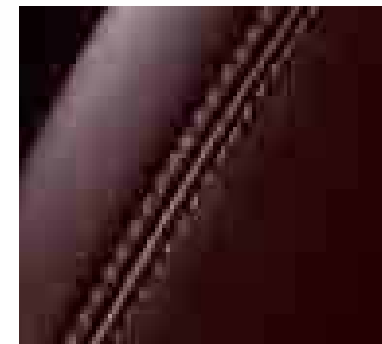
„Individual Red Style“ je ekskluzivno dostupan samo na modelima Ford Fiesta Trend i Titanium.



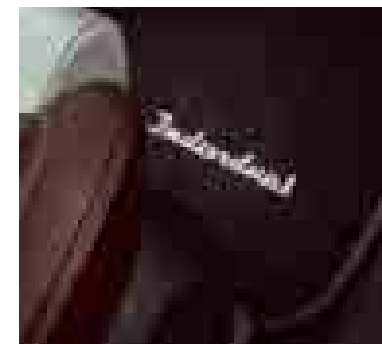
Upravljač i dekorativna traka maske za centralnu konzolu



Okvir menjača



Premium kožna sedišta sa šavovima u drugoj boji



Premium velurske patosnice



Aluminijumske papučice
Komplet papučica sa gumenim umecima protiv klizanja. (Opcija i dodatna oprema)



Uronite u „Individual Blue Style“ i iskusite sportski izgled koji dopunjuje dinamički dizajn Ford Fieste. Odvažna i svrsishodna, daje vam osećaj hladnokrvnog pouzdanja kada ste za upravljačem.

Individual Blue Style

Naglasite prefinjenost svoje Ford Fieste pomoću izbora opcija za ukrašavanje enterijera. One uključuju posebne osvetljene detalje koji obezbeđuju dodatnu osvetljenost enterijera vašeg automobila.

Ukrašavanje enterijera



Upravljač i dekorativna traka maske za centralnu konzolu

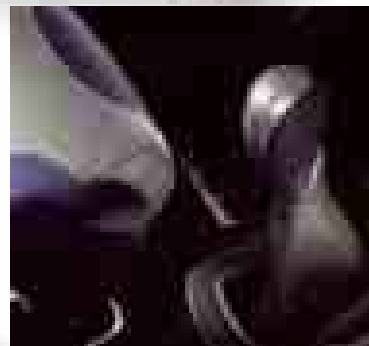
Ukrasne letve na pragu i vrhunske patosnice od velura
Elegantni dodaci koji čine automobil prijatnijim, a istovremeno i štite. Ukrasne letve na pragu dostupne su i bez osvetljenja. (Opcija i dodatna oprema)



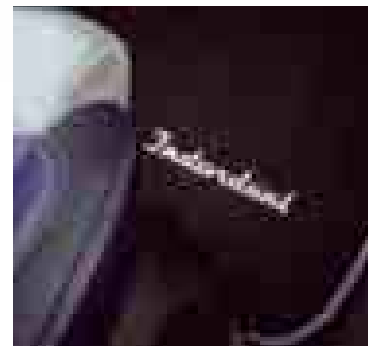
Ručna kočnica presvučena kožom
Aluminijumske dugme za otključavanje i koža visokog kvaliteta. (Opcija i dodatna oprema)



Kožne presvlake za sedišta



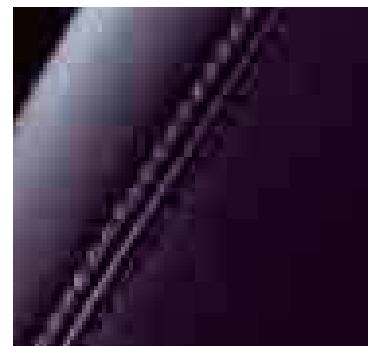
Okvir menjača



Premium velurske patosnice

Ručica menjača
Umetak aluminijumskog izgleda i koža visokog kvaliteta. Takođe je dostupno bez osvetljenja. (Opcija i dodatna oprema)

Kožna sportska sedišta



Premium kožna sedišta sa šavovima u drugoj boji



„Individual Blue Style“ je ekskluzivno dostupan samo na modelima Ford Fiesta Trend i Sport.



ICE paket 3

Sve karakteristike kompleta ICE paket 1 plus komandna tabla „Highline“, ekran sa matricom, USB port, Bluetooth® sa kontrolom glasom.

USB port

Ugrađena mogućnost povezivanja sa uređajima poput iPoda ili MP3 plejera. Omogućava vam da slušate i upravljate plejerom preko audio sistema automobila. (Opcija) Namenski kabl za iPod je dostupan kao dodatna oprema.



Izaberite svoj ICE paket (In Car Entertainment - ICE) i kontrolišite ga preko upečatljive centralne konzole.

Audio i povezivanje



Daljinska kontrola audio opreme

Vaše ruke su na upravljaču dok se reprodukuje odgovarajuća MP3 numera. (Daljinska kontrola audio opreme i kontrola MP3 uređaja su opcije)

ICE paket 1

CD/radio sa komandnom tablom „Midline“, MP3, AUX i prikazom na ekranu u dva reda. (Standardna oprema)

ICE paket 2

Sve karakteristike kompleta ICE paket 1 plus komandna tabla „Highline“, ekran sa matricom i Bluetooth® sa kontrolom glasom. (Opcija)

Komunikaciona konzola za mobilne sisteme za navođenje

Montaža bez kablova za izabrane Garmin nav. sisteme. (Opcija i dodatna oprema) Informacije potražite kod Ford zastupnika.



Nastavak prednjeg branika u boji karoserije sa ivicom spojlera u boji Anthracite*

Izrazite svoj stav pomoću ovih kompleta za ukrašavanje, savršeno dizajniranih da dopune vašu Ford Fiestu i izdvoje je iz gomile.

Kompleti za ukrašavanje eksterijera

Kompletan komplet za ukrašavanje eksterijera*

- Jedinstveni nastavak prednjeg branika sa ivicom spojlera
- Zadnji donji spojler
- Bočni spojleri (samo za modele sa troje vrata)
- Jedinstvena donja maska hladnjaka
- Veliki zadnji spojler

Delimični paket za ukrašavanje eksterijera*

- Jedinstvena donja maska hladnjaka
- Veliki zadnji spojler
- Jedinstveni 16-inčni 7-kraki točkovi od lake legure



Veliki zadnji spojler*

Daje aerodinamični izgled liniji krova.

Zadnji donji spojler*

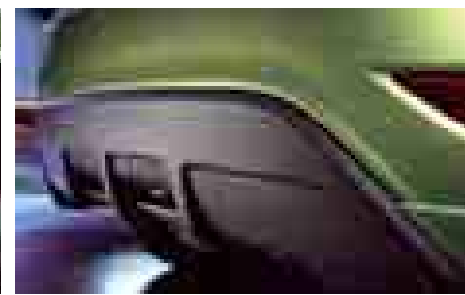
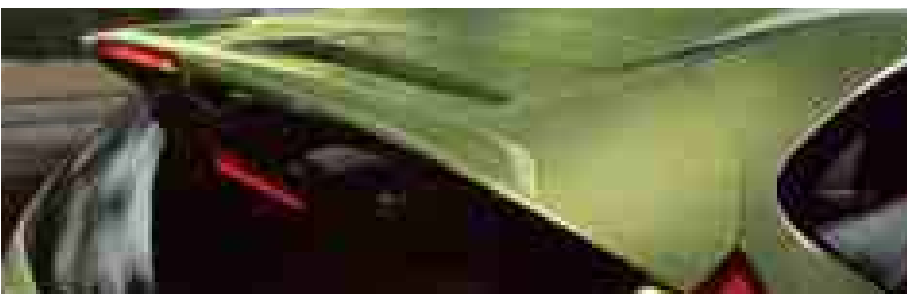
Sa integrisanim difuzorom u boji Anthracite.

*Paketi su dostupni kao opcije i dodatna oprema. Sve pojedinačne stavke su takođe dostupne kao dodatna oprema.

Prikazani model je Ford Fiesta Titanium sa troje vrata, Squeeze metalik bojom (opcija) i 17-inčnim 5-krakim točkovima od lake legure. (Opcija i dodatna oprema)

16-inčni 7-kraki točkovi od lake legure

Uključeno u delimični paket za ukrašavanje eksterijera.



Jasno izrazite svoj stav pomoću 17-inčnih 5-krakih točkova od lake legure. (Opcija i dodatna oprema) Šifra za naručivanje 1495695.

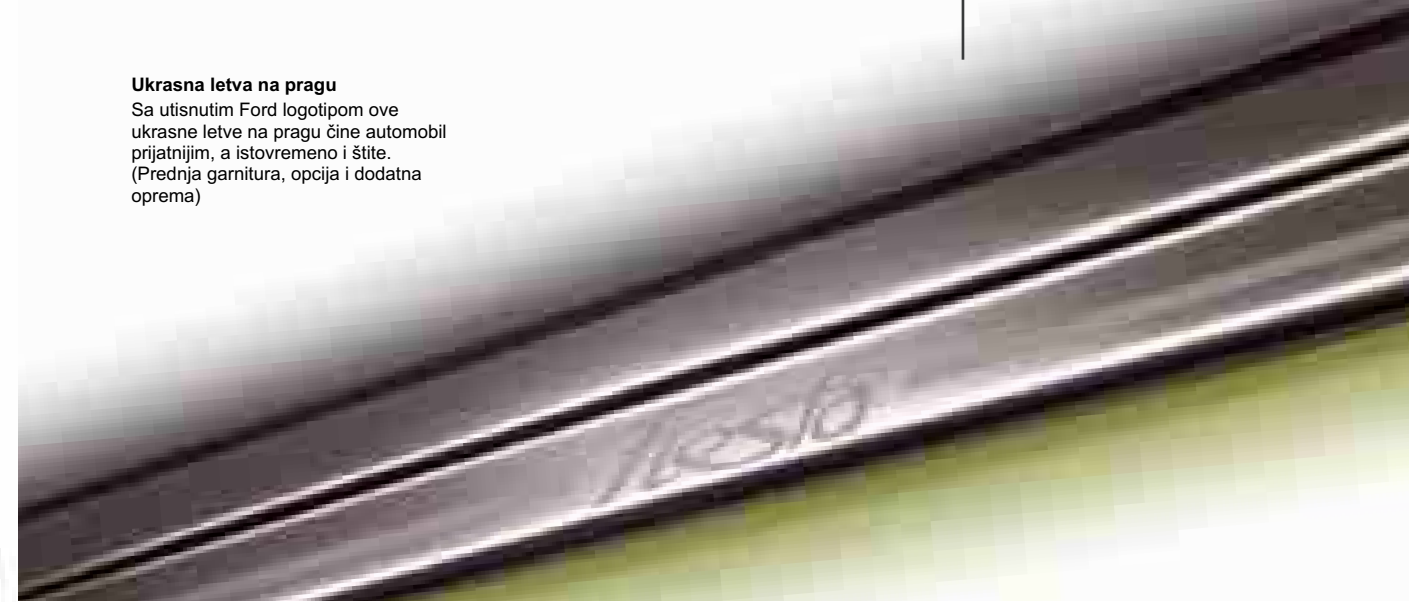


Dodajte još jedan lični pečat svojoj Ford Fiesti pomoću velikog izbora sjajnih točkova.

Točkovi

Ukrasna letva na pragu

Sa utisnutim Ford logotipom ove ukrasne letve na pragu čine automobil prijatnijim, a istovremeno i štite. (Prednja garnitura, opcija i dodatna oprema)



15-inčni 8-kraki točkovi od lake legure
(Opcija i dodatna oprema) Šifra za naručivanje 1495706



15-inčni 5-kraki točkovi od lake legure
(Opcija i dodatna oprema) Šifra za naručivanje 1495696



15-inčni 5x2-kraki točkovi od lake legure
(Opcija i dodatna oprema) Šifra za naručivanje 1495697



16-inčni 5-kraki točkovi od lake legure za model Sport
(Opcija i dodatna oprema) Šifra za naručivanje 1495700



14-inčni ukrasni poklopac za model Trend



15-inčni 6-kraki ukrasni poklopac za model Trend



15-inčni 12-kraki ukrasni poklopac za model Ghia



15-inčni 12-kraki ukrasni poklopac za model Titanium



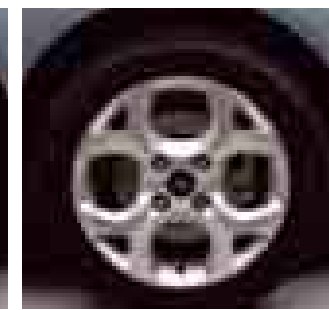
16-inčni 15-kraki točkovi od lake legure za model Titanium
(Opcija i dodatna oprema) Šifra za naručivanje 1495707



14-inčni 6-kraki točkovi od lake legure
(Dodatna oprema) Šifra za naručivanje 1495692



15-inčni 4-kraki točkovi od lake legure
(Opcija i dodatna oprema) Šifra za naručivanje 1495693



16-inčni 7-kraki točkovi od lake legure
(Opcija i dodatna oprema) Šifra za naručivanje 1515147



Nosač za bicikl Thule ProRide
Prikazan sa Ford Boutique biciklom za
brdovite terene. (Dodatna oprema)



Maksimalno iskoristite boravak u prirodi pomoću široke palete dodatne opreme za putovanja, dostupne kod lokalnog ovlašćenog zastupnika kompanije Ford.

Više raznovrsnosti

Nosač za bicikl Thule ProRide
Nosač sa zaključavanjem dizajniran
za ramove od do 80 mm u prečniku.

ClimAir® štitnici od sunca

Štitnici za sunce po meri
filtriraju i smanjuju odsjaj
sunca kroz zadnje prozore.
Mogu da se koriste i kada
je prozor otvoren.



Osnovni krovni nosač za teret
Osnovni krovni nosači za teret koji se
zaključavaju kompatibilni su sa
brojnim dodacima.

**Krovne kutije sa zaključavanjem
Thule Ocean**

Štiti vaše stvari od krađe i vremenskih
uslova. Dostupne u različitim
veličinama.

Sedište za decu Britax Römer

Razna sedišta za decu dostupna su
za sve uzraste, takođe sa ISOFIX-
om.



Zaštitne zavesice na blatobranima*

Kompleti za prednji i zadnji deo.
(Opcija)



**Rashladna kutija
Waeco**

Rashladne kutije
visokih performansi
dostupne su u
različitim veličinama.



Šipka za vuču*

Šipka koja se skida sa kompletom
13-pinskih električnih priključaka. Takođe
dostupno kao opcija.

Patosnica za prtljag koji se ne kliza
Vodootporna patosnica štiti odeljak za prt
od prijavštine, habanja i cepanja.

* Dostupno za sve serije osim za seriju Zetec S. Nije
dostupno sa kompletnim kompletom za ukrašavanje
eksterijera.

ClimAir® deflektor vetra

Smanjuje turbulenciju i buku radi prijatnije
vožnje sa spuštenim prozorima, čak i kada
pada kiša. (Dodatna oprema)



Komplet za kontrolu udaljenosti pri parkiranju*

Zvučna upozorenja pomažu vam da parkirate na uskim prostorima. Dostupno za prednji i zadnji deo, ili
samo za zadnji. (Opcija i dodatna oprema)

* Komplet za kontrolu udaljenosti pri parkiranju za prednji deo dostupan je u svim serijama osim serije Sport. Nije dostupno sa kompletnim
kompletom za ukrašavanje eksterijera.



Svi počinjemo da shvatamo uticaj mobilnosti na klimatske promene. Iako ne možemo odmah da pronademo rešenje, vredno radimo na tome.

Unošenje promena

Na modelima Ford Focus, Ford C-MAX, Ford Mondeo, Ford S-MAX i Ford Galaxy opcionalni motor Flexifuel, koji kao gorivo koristi E85, postiže smanjenje emisije od otprilike 30% do 80%** u poređenju sa konvencionalnim benzinskim motorima. E85 predstavlja mešavinu 85% fabrički dobijenog etanola i 15% benzina, ali ti modeli kao gorivo mogu koristiti bilo kakvu mešavinu ta dva sastojka – čak i 100% benzin.

Na modelima Ford Focus dostupni su novi ECONetic dizel motori sa niskim nivoom emisije, a na Ford Mondeo modelima će uskoro biti u upotrebi. Ford Focus ECONetic obezbeđuje više od 4.3 l/100 km, uz emisiju CO₂ od samo 115 g/km, a Ford Mondeo ECONetic obezbeđuje više od 5.3 l/100 km, uz emisiju CO₂ od samo 139 g/km.

Zaštita za budućnost

Pomoću indeksa izdržljivosti proizvoda, alatke za upravljanje izdržljivošću, pratimo uticaj naših vozila na životnu sredinu, društvene prilike i ekonomske prilike od najranijih faza razvoja*.

Radimo na razvoju širokog opsega tehnologija za motorna vozila, od biogoriva do hibrida i ekološki čistog dizela, a dugoročno na tehnologiji vodoničnih gorivnih ćelija koja ima potencijal za emisiju CO₂ približno nuli.

Unapređivanje proizvodnih postrojenja

Sa druge strane, radimo na maksimalnom smanjivanju uticaja koji naša proizvodna postrojenja imaju na životnu sredinu, na primer, uvođenjem proizvodnje električne energije na lokaciji pomoću sunca i vetra.

Dižite lakše

Unutrašnjost vozila koja je testirana na alergije kod modela Ford Ka, Ford Focus, Ford C-MAX, Ford Kuga, Ford Mondeo, Ford S-MAX i Ford Galaxy prva je na svetu koja je dobila odobrenje od strane nezavisne nemačke organizacije TÜV, a ima odobrenje i od strane Britanske fondacije za alergije.

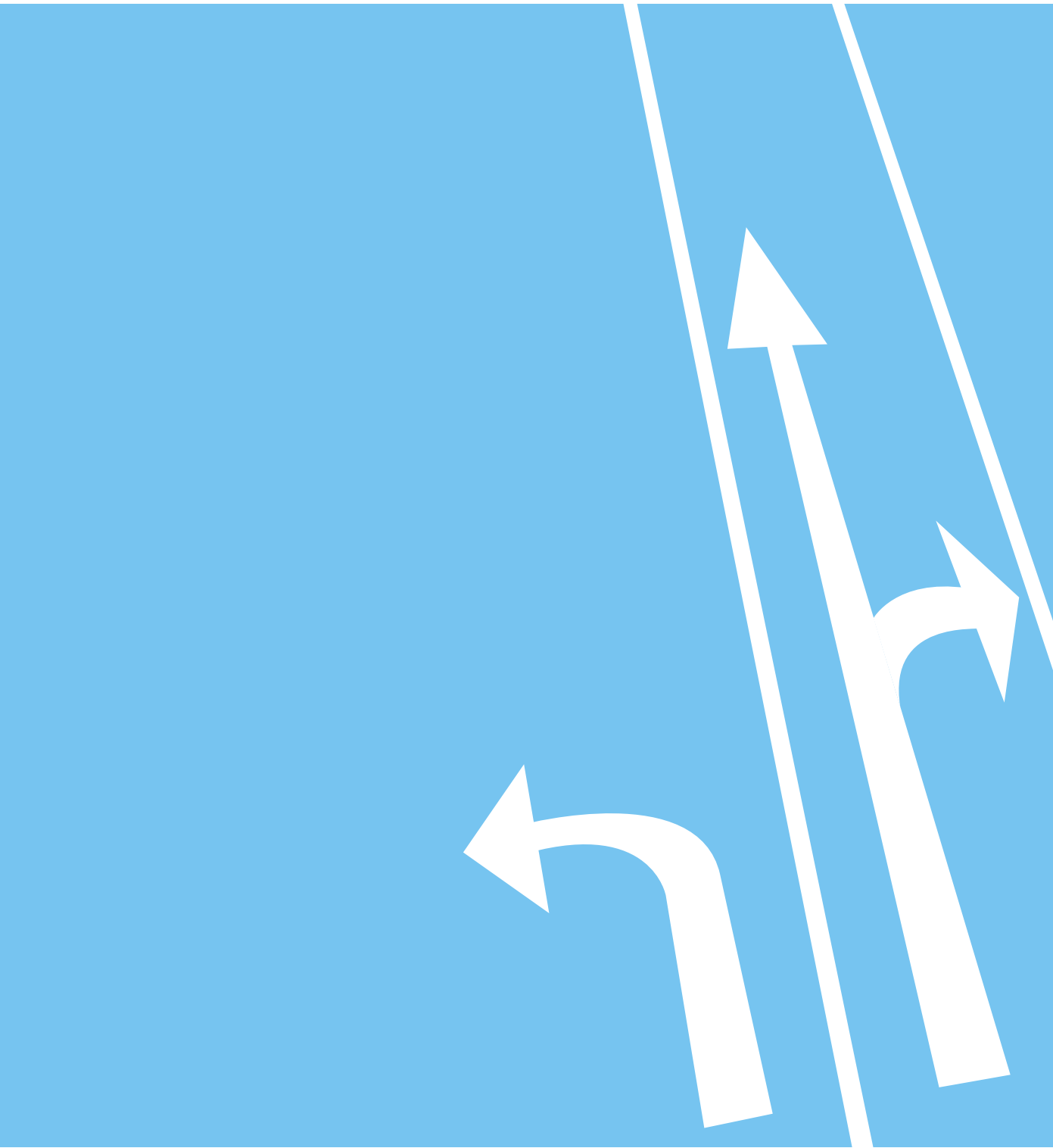
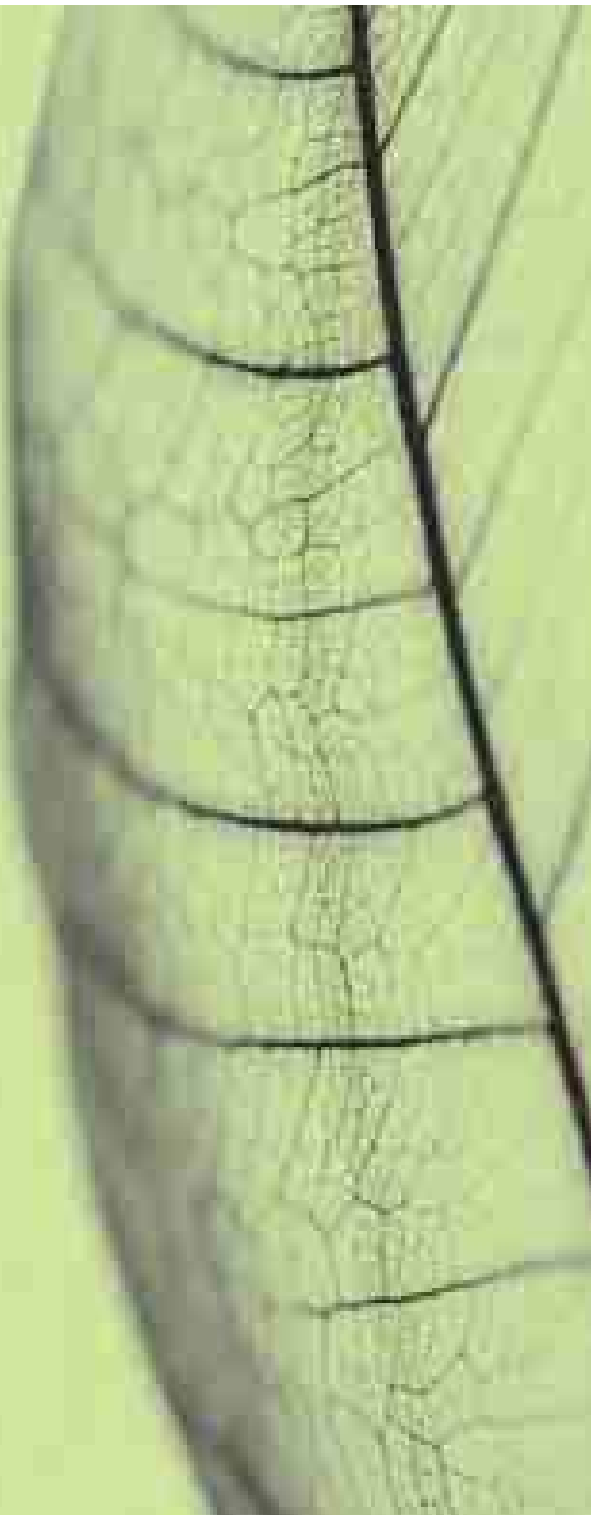
Recikliranje sa dobrim ciljem

U interesu izdržljivosti, mnoge naše komponente sadrže reciklirane materijale i materijale koje je moguće obnoviti. Sva vozila kompanije Ford moguće je bar 85% reciklirati i 95% obnoviti, u skladu sa standardom ISO 22628. Nudimo besplatno preuzimanje za određene modele na kraju životnog veka. Svi naši pogoni za preuzimanje u potpunosti su licencirani i moraju ispunjavati dodatne standarde kompanije Ford u vezi sa profesionalnim preuzimanjem i upravljanjem vozilima na kraju životnog veka.

Ova brošura odštampana je na papiru od vlakana koja je moguće reciklirati, a koja su dobijena pomoću procesa koji je 100% oslobođen upotrebe hlora.

*Više informacija o ovome potražite na lokaciji www.ford.com

**U zavisnosti od korišćenih sirovih materijala i procesa proizvodnje. (Izvor: istraživanje od strane EUCAR CONCAWE.) Kompanija Ford podržava održivu proizvodnju biogoriva.



Spoljna oprema

	Ambiente	Trend	Sport	Ghia	Titanium
Stilski dodaci					
Spoljni retrovizori – Crno kućište, elekto komande, ugrađeni pokazivači pravca	●				
Spoljni retrovizori – Kućište u boji karoserije, zagrevanje, elekto komande, ugrađeni pokazivači pravca		●	●	●	●
Spoljni retrovizori – Električno sklapanje (uz daljinsko zaključavanje)	○	○	○	○	○
Branici – Prednji i zadnji u boji karoserije sa sivim i u boji karoserije umecima rešetke		●		●	●
Branici – Prednji, homirani obrub rešetke hladnjaka				●	●
Branici – Sportski u boji karoserije sa suknjicama i sivim umecima u rešetki			●		
Prednja svetla za maglu – Crni prsten kućišta	○	○	●		
Prednja svetla za maglu – Hromirani prsten kućišta				●	●
Zatamnjena zadnja stakla		○	○	○	○
Ručice na vratima – U boji karoserije		●	●	●	●
Ručica prtljažnih vrata – U boji karoserije	●	●	●		
Ručica prtljažnih vrata – U boji karoserije sa hromiranim završetkom				●	●
Hromirana završna obrada bočnih ukrasnih linija				●	●
Zadnji spojler – U boji karoserije		●		●	●
Zadnji spojler – Sportski/FCSD stilizacija, u boji karoserije		○	●	○	○
Rocker panel lajsne (samo varijanta sa 3 vrata)			○		
Zavesice na blatobranima	○	○		○	○
Točkovi					
Čelični – 14"x5.5", Ambiente 7-kraki poklopci, 175/65 gume	●				
Čelični – 14"x5.5", Trend 6-kraki poklopci, 175/65 gume		●			
Čelični – 15"x6", Trend 6-kraki poklopci, 195/50 gume		○			
Čelični – 15"x6", Ghia 12-kraki poklopci, 195/50 gume					
Čelični – 15"x6", Titanium 12-kraki poklopci, 195/50 gume					
Laka legura – 15"x6", 5-kraki, 195/50 gume		○			
Laka legura – 15"x6", 8-kraki, 195/50 gume				●	●
Laka legura – 15"x6", 5x2-kraki, 195/50 gume		○			
Laka legura – 16"x6.5", 5-kraki, 195/45 gume			●		
Laka legura – 16"x6.5", 15-kraki, 195/45 gume					○
Laka legura – 15"x6", 4-kraki, 195/50 gume				○	○
Laka legura – 16"x6.5", 7-kraki, 195/45 gume		○		○	○
Laka legura – 17"x7", 5-kraki, 205/40 gume		○	○	○	○
Komplet za pumpanje gume	●	●	●	●	●
Rezervni točak – 14"x5.5" čelični (ne ide uz demontažnu kuku)	○	○	○	○	○
Sigurnosne navrtke (samo za točkove od lake legure)		○	○	○	○
Demontažna kuka i E-Komplet (nije uključen rezervni točak)	○	○		○	○

Spoljna oprema

	Ambiente	Trend	Sport	Ghia	Titanium
Paketi uređenja karoserije					
Full Exterior Styling Kit (varijanta sa 3 vrata) – Prednje, zadnje i bočne suknjice, jedinstvena rešetka donjeg branika i zadnji spojler (uz prednja svetla za maglu) (obavezna je kombinacija sa 16"/17" točkovima od lake legure)		○		○	○
Full Exterior Styling Kit (varijanta sa 5 vrata) – Prednje i zadnje suknjice, jedinstvena rešetka donjeg branika i zadnji spojler (uz prednja svetla za maglu) (obavezna je kombinacija sa 16"/17" točkovima od lake legure)		○		○	○
Partial Exterior Styling Kit – Jedinstvena rešetka donjeg branika, zadnji spojler i 16" 7-kraki točkovi od lake legure		○		○	○
Komfor i udobnost					
Fordov sistem rezervoara bez zatvarača sa obezbeđenjem od sipanja pogrešne vrste goriva	●	●	●	●	●
Farovi – Dnevna svetla (standard za tržište nordijskih zemalja i Austriju)	●	●	●	●	●
Farovi – Dvostruka komora halogenih reflektora sa crnim kućištem	●	●			
Farovi – Halogeni projektor sa hromiranim kućištem			●	●	●
Farovi – 'Home Safe' odloženo gašenje svetala	●	●	●	●	●
Pomoć pri parkiranju – zadnji deo	●	●	●	●	●
Senzor udaljenosti – Prednji i zadnji	○	○	○	○	○
Zadnja vrata brisač/prskalica (uključuje se izborom u hoda unazad)	●	●	●	●	●
Brisači – Prednji, sa varirajućim intervalima i brisanjem zaostale vode	●	●	●	●	●
Brisači – Automatski sa senzorima za kišu (uz automatske farove)		○	○	○	○
Vetrobran – Zagrevanje	○	○	○	○	○
Centralno visoko postavljeno stop svetlo	●	●	●	●	●
Paketi opcija					
City Pack – Zadnji parking senzor i električno sklapanje retrovizora		○	○	○	○
Driver Convenience Pack – kompjuter goriva i 3-kraki upravljač obložen kožom		○			
Polar Pack – Zagrevanje vetrobrana i sedišta (samo LHD)		○		○	○
Technology Pack #1 – Automatski brisači sa senzorima za kišu, zagrevanje vetrobrana i kontola krstarenja			○	○	○
Technology Pack #2 – Fordov Key-Free sistem i Audio Pack sa Radio/CD, MP3 kompatibilan, 4 prednja i 2 zadnja zvučnika, matrični displej, daljinska kontrola audio uređaja, AUX i USB priključak za eksterne muzičke uređaje, Bluetooth® Hands-Free telefon i sistem glasovne kontrole				○	○

Spoljna oprema

	Ambiente	Trend	Sport	Ghia	Titanium
Technosound Pack #1 – Klima uređaj sa manuelnim podešavanjem i Audio Pack sa Radio/CD, MP3 kompatibilan, 4 zvučnika, 2-linijski displej, daljinska kontrola audio uređaja, AUX priključak za eksterne muzičke uređaje		○			
Technosound Pack #2 – Klima uređaj sa manuelnim podešavanjem i Audio Pack sa Radio/CD, MP3 kompatibilan, 4 prednja i 2 zadnja zvučnika, matrični displej, daljinska kontrola audio uređaja, AUX priključak za eksterne muzičke uređaje, Bluetooth® Hands-Free telefon i sistem glasovne kontrole		○			
Technosound Pack #3 – Elektronska automatska kontrola temperature (EATC) i Audio Pack sa Radio/CD, MP3 kompatibilan, 4 prednja i 2 zadnja zvučnika, matrični displej, daljinska kontrola audio uređaja, AUX priključak za eksterne muzičke uređaje, Bluetooth® Hands-Free telefon and sistem glasovne kontrole		○	○	○	○
Technosound Pack #4 – Elektronska automatska kontrola temperature (EATC) i Audio Pack sa Radio/CD, MP3 kompatibilan, 4 prednja i 2 zadnja zvučnika, matrični displej, daljinska kontrola audio uređaja, AUX i USB priključak za eksterne muzičke uređaje, Bluetooth® Hands-Free telefon i sistem glasovne kontrole			○	○	○

● = Standardna oprema, ○ = Opcija, uz doplatu.

Unutrašnja oprema

	Ambiente	Trend	Sport	Ghia	Titanium
Stilski dodaci					
Patosnice – Prednje i zadnje, velur	○	○	○	○	○
Ručica menjača (umetnuti crni obrub i prsten između ručice i zaštitne vrećice)	●	●	●		
Kožna ručica menjača (umetnuti hromirani obrub i prsten između ručice i zaštitne vrećice)				●	●
Dugme za otpuštanje parkirne kočnice – Hromirano	●	●	●	●	●
Interior Pack #1 – Ploče na pragovima vrata od nerđajućeg čelika sa logom, jedinstvena ručica menjača, zaštita ručne kočnice i prednje i zadnje patosnice od velura (samo uz manuelni menjač)		○	○	○	○
Interior Pack #2 (Illumination Pack) – Ploče na pragovima vrata od nerđajućeg čelika sa iluminiranim logom, jedinstvena ručica menjača, zaštita ručne kočnice i prednje i zadnje patosnice od velura (samo uz manuelni menjač)		○	○	○	○
Individual Pack #1 (Jedinstvena stilizacija enterijera – crveno/belo) – Ležište centralne konzole, ležište menjača, usmerivači vazduha, ručice na vratima, komande na upravljaču, jedinstvena ručica menjača, zaštita parkirne kočnice i kožne obloge sedišta (samo uz manuelni menjač)		○			○
Individual Pack #2 (Jedinstvena stilizacija enterijera – plavo/belo) – Ležište centralne konzole, ležište menjača, usmerivači vazduha, ručice na vratima, komande na upravljaču, jedinstvena ručica menjača, zaštita parkirne kočnice i kožne obloge sedišta (samo uz manuelni menjač)		○	○		
Pločice na papučicama – Od lake legure		○	○	○	○
Upravljač – 3-kraka, PU crni	●	●			
Upravljač – 3-kraka, obložen kožom (ležište, crni ili bež upravljač u zavisnosti od serije)		○	●	●	●
Stub upravljača – Podesiv po visini i dubini	●	●	●	●	●
Audio i komunikacioni sistemi					
Radio – Priprema za instalaciju #1 (uključujući povezivanje zvučnika)	●	●	●	●	●
Radio/CD, MP3 kompatibilan, 2-linijski displej i 2 prednja zvučnika	●				
Radio/CD, MP3 compatible, 2-linijski displej, 4 prednja zvučnika, daljinske audio komande, AUX priključak za eksterne muzičke uređaje		●	●	○	○
Radio/CD, MP3 compatible, 2-linijski dsplej, 6 zvučnika, daljinske audio komande, AUX priključak za eksterne muzičke uređaje				●	●
Radio/CD, MP3 kompatibilan, matrični displej, 6 zvučnika, daljinske audio komande, AUX priključak za eksterne muzičke uređaje, Bluetooth® Hands-Free telefon i sistem glasovne kontrole		○	○	○	○
Radio/CD, MP3 kompatibilan, matrični displej, 6 zvučnika, daljinske audio komande, AUX i USB priključak za eksterne muzičke uređaje, Bluetooth® Hands-Free telefon i sistem glasovne kontrole		○	○	○	○
Priprema za instal. Navigacionog uređaja nosač montiran u A-stubu (samo LHD)	●	●	●	●	●
Kontrola klime					
Klima uređaj – Manuelno podešavanje	○	●	●	●	●
Klima uređaj – Elektronska automatska kontrola temperature		○	○	○	○

Unutrašnja oprema

	Ambiente	Trend	Sport	Ghia	Titanium
Komfor i udobnost					
Putni kompjuter	○	●	●	●	●
Dodatni priključak za napajanje (12V)	●	●	●	●	●
Upaljač za cigarete (ujedno i 12V priključak za napajanje)	○	○	○	○	○
Centralna konzola – sa odeljkom za sitnice, 2 držača za čaše i velikim odeljkom za odlaganje	●	●	●	●	●
Osvetljenje kabine – U prednjem delu plafonsko, sa postepenim gašenjem; svetlo u zadnjem delu i pretljažnom prostoru	●	●	●	●	●
Osvetljenje kabine – Svetla za čitanje mapa				●	●
Aesthetic Lighting Package – diskretno osvetljenje instrument table, osvetljenje prostora za odlaganja u centralnoj konzoli, osvetljenje prostora za noge i 'podmorničko' osvetljenje					●
Džepovi za odlaganje – Na zadnjoj strani sedišta suvozača		●	●		
Džepovi za odlaganje – Na zadnjoj strani sedišta vozača i suvozača				●	●
Prozori – Električna na prednjim sa spuštanjem/podizanjem na jedan dodir na strani vozača	○	●	●	●	●
Prozori – Električna na prednjim i zadnjim sa spuštanjem/podizanjem na jedan dodir na strani vozača (samo varijanta sa 5 vrata)		○		○	○
Sedišta					
Prednja sedišta – Sportska			●		
Prednja sedišta – Oslonac za glavu podesiv u 2 pravca	●	●	●	●	●
Prednja sedišta – Zagrevanje (samo LHD) (samo uz bočne vazdušne jastuke)	○	○	○	○	○
Prednje sedišta – Oslonac za lumbalni deo leđa za vozača	○	○	○	○	○
Prednje sedišta – Manuelno podešavanje napred nazad	●				
Prednje sedišta – Manuelno podešavanje po visini i napred/nazad sedišta vozača		●	●	●	●
Prednje sedišta – Manuelno podešavanje napred nazad sedišta suvozača	●	●	●	●	●
Sedišta – Kožni ukrasi (uključuje sportska sedišta)		○	○	○	○
Zadnje sedišta – 60/40 podela	●	●	●	●	●
Zadnje sedišta – Oslonac za glavu na srednjem sedištu	●	●	●	●	●
Full Leather Pack #1A – Sve obloge su od kože, zagrevanje prednjih sedišta i kožom obložen upravljač		●		●	●
Full Leather Pack #1B – Sve obloge su od kože i upravljač obložen kožom		●		●	●
Full Leather Sport Pack #2A – Sve obloge su od kože, sportska prednja sedišta i kožom obložen upravljač			●		
Full Leather Sport Pack #2B – Sve obloge su od kože, sportska sedišta i kožom obložen upravljač			●		
Prtljažni prostor					
Ploča za odlaganje koja se može ukloniti (varijanta sa 3/5 vrata)	●	●	●	●	●
Pod prostora obložen tepihom	●	●	●	●	●

● = Standardna oprema ○ = Opcija, uz doplatu.

Bluetooth® naziv i logo su u vlasništvu Bluetooth SIG, Inc. i Ford Motor Company ima licencu za korišćenje. Ostale robne marke i robni nazivi pripadaju njihovim vlasnicima.

Bezbednost i sigurnost

	Ambiente	Trend	Sport	Ghia	Titanium
Bezbednost					
Neblokirajuće kočnice (ABS) sa elektronskom distribucijom sile kočenja (EBD) i pomoć pri iznenadnom kočenju (EBA)	●	●	●	●	●
Elektronski program stabilnosti vozila (ESP) sa Traction Assist (uključuje pomoć pri iznenadnom kočenju (EBA))	○	○	○	○	○
Svetla upozorenja – Automatsko aktiviranje sva četiri pokazivača pravca pri iznenadnom kočenju (samo uz ABS)	●	●	●	●	●
Vazdušni jastuci – Za vozača i suvozača*	●	●	●	●	●
Vazdušni jastuk – Dugme za deaktivaciju vazdušnog jastuka suvozača* (opcija samo kod dilera)	○	○	○	○	○
Sigurnost					
Sigurnosno zaključavanje grupa #1	○	●	●	●	●
Sigurnosno zaključavanje grupa #2		○	○	○	○
Sigurnosno zaključavanje grupa #3				○	○
Sigurnosno zaključavanje grupa #5		○	○	○	○
Sigurnosno zaključavanje grupa #6				○	○

*Napomena: Sedište za dete nikada ne sme da bude postavljeno na sedištu suvozača ako je Ford vozilo opremljeno funkcionalnim vazdušnim jastukom. Najsigurnije mesto za decu je obeleženo na zadnjem sedištu.

Mehaničke karakteristike

	Ambiente	Trend	Sport	Ghia	Titanium
Upravljač					
Električni servo upravljač (EPAS)	●	●	●	●	●
Ogibljenje					
Ogibljenje – Standardno podešeno	●	●		●	●
Ogibljenje – Sportski podešeno, spuštano			●		
Ogibljenje – Prednja stabilizator poluga	●	●	●	●	●

● = Standardna oprema, ○ = Opcija, uz doplatu.

Gorivo, performanse i emisije gasova

	Prenos	Maksim -alna snaga KS (kW)	Obrtni moment Nm (Nm sa overboost)	Emisija CO ₂ (g/km) ⁹⁹	Potrošnja goriva (l/100 km) ⁹⁹			Performanse ⁹⁹			Bruto masa vozila (kg)	Maks. vučno optereć enje (kg)
					U gradu	Van grada	Kombinovano	Maks. br zina (km/h)	0-100 km/h (secs)	50- 100 km/h* (secs)		
3-vrata Fiesta												
1.25 Duratec	M5	60 (44)	109	128	7.3	4.3	5.4	152	16.9	18.4	1495	500
1.25 Duratec	M5	82 (60)	114	133	7.5	4.6	5.7	168	13.3	17.4	1495	600
1.4 Duratec	M5	96 (71)	128	133	7.5	4.6	5.7	175	12.2	16.2	1495	800
1.4 Duratec	A4	96 (71)	128	154	8.9	5.1	6.5	tba	tba	tba	tba	tba
1.4 Duratec Flexifuel ¹⁾	M5	96 (71)	128	tba	tba	tba	tba	tba	tba	tba	tba	tba
1.6 Duratec Ti-VCT	M5	120 (88)	152	139	7.9	4.7	5.9	193	9.9	10.8	1500	900
1.4 Duratorq DV4	M5	68 (50)	160	110	5.3	3.5	4.2	162	14.9	13.3	tba	tba
1.6 Duratorq DV6	M5	90 (66)	212	110	5.2	3.6	4.2	175	11.9	9.9	1555	750
1.6 Duratorq DV6 + DPF	M5	90 (66)	212	110	5.2	3.6	4.2	175	11.9	9.9	1555	750
5-vrata Fiesta												
1.25 Duratec	M5	60 (44)	109	128	7.3	4.3	5.4	152	16.9	18.4	1495	500
1.25 Duratec	M5	82 (60)	114	133	7.5	4.6	5.7	168	13.3	17.4	1495	600
1.4 Duratec	M5	96 (71)	128	133	7.5	4.6	5.7	175	12.2	16.2	1495	800
1.4 Duratec	A4	96 (71)	128	154	8.9	5.1	6.5	tba	tba	tba	tba	tba

Gorivo, performanse i emisije gasova

	Prenos	Maksim -alna snaga KS (kW)	Obrtni moment Nm (Nm sa overboost)	Emisija CO ₂ (g/km) ⁹⁹	Potrošnja goriva (l/100 km) ⁹⁹			Performanse ⁹⁹			Bruto masa vozila (kg)	Maks. vučno optereć enje (kg)
					U gradu	Van grada	Kombinovano	Maks. br zina (km/h)	0-100 km/h (secs)	50- 100 km/h* (secs)		
1.4 Duratec Flexifuel ¹⁾	M5	96 (71)	128	tba	tba	tba	tba	tba	tba	tba	tba	tba
1.6 Duratec Ti-VCT	M5	120 (88)	152	139	7.9	4.7	5.9	193	9.9	10.8	1500	900
1.4 Duratorq DV4	M5	68 (50)	160	110	5.3	3.5	4.2	162	14.0	13.3	tba	tba
1.6 Duratorq DV6	M5	90 (66)	212	110	5.2	3.6	4.2	175	11.9	9.9	1555	750
1.6 Duratorq DV6 + DPF	M5	90 (66)	212	110	5.2	3.6	4.2	175	11.9	9.9	1555	750

* U 4. stepenu prenosa. ⁹⁹Podaci iz Fordovih testova. ⁹⁹Svi podaci o emisiji CO₂ u g/km i potrošnji goriva u l/100 km su dobijeni testiranjem u skladu sa Direktivom 1999/100/EC. Prikazani podaci testova o emisiji CO₂ i potrošnji goriva ne predstavljaju niti podrazumevaju nikakvu garanciju o emisiji ili potrošnji goriva vozila o kojem se radi. Svi podaci su na osnovu testova urađenim na vozilima opremljenim standardnm točkovima i gumama; točkovi i gume iz opcione ili dodatne opreme mogu imati uticaj na emisiju i potrošnju goriva vozila. **Napomena:** Sva vozila opremljena su Durashift 5-stepenim manuelnim menjačem osim ako nije drugačije navedeno. ¹⁾Podaci o ekonomičnosti goriva koji su gore navedeni odnose se na upotrebu 95 RON benzina; upotreba goriva na bazi alkohola ili mešavine benzina i alkohola će dovesti do drugačijih rezultata. BP Ultimate, paleta naprednih performantnih goriva je odličan izbor za ispunjenje najzahtevnijih potreba Ford-ove tehnologije, vodeće u svojoj klasi. BP Ultimate daje snagu i ubrzanje nižu emisiju i poboljšanu ekonomičnost goriva u poređenju sa standardnim gorivima.

Dimenzije

	3-vrata	5-vrata
Ukupna dužina (mm)	3950	3950
Ukupna dužina (mm) Sportska verzija	3953	–
Ukupna dužina (mm) sa kompletom stilizacije branika	3958	3958
Ukupna širina sa retrovizorima (mm)	1973	1973
Ukupna širina bez retrovizora (mm)	1722	1722
Ukupna širina sa sklopljenim retrovizorima (mm)	1787	1787
Ukupna visina (mm) min.	1433	1433
Ukupna visina (mm) maks.	1481	1481
Krug okretanja vozila – od ivičnjaka do ivičnjaka (m)	10.2	10.2
Prtljažni prostor (litara)[‡]		
Varijanta sa 5-sedišta (sa kompletom za opravku gume)	295	295
Varijanta sa 5-sedišta (sa čeličnim rezervnim točkom)	281	281
Varijanta sa 2-sedišta (sa kompletom za opravku gume)	979	979
Varijanta sa 2-sedišta (sa čeličnim rezervnim točkom)	965	965
Kapacitet rezervoara (litara)		
Benzin	45	45
Dizel	45	45

[‡]Merenje u skladu sa ISO 3832. Dimenzije mogu da odstupaju u zavisnosti od modela i ugrađene opreme.

Boje eksterijera

Osnovne boje

- 1 Colorado Red
- 2 Blazer Blue
- 3 Frozen White

Metalik boje*

- 4 Cedar
- 5 Avalon
- 6 Moondust Silver
- 7 Ocean
- 8 Squeeze
- 9 Sea Grey
- 10 Tango
- 11 Spa
- 12 Panther Black
- 13 Morello
- 14 Vision
- 15 Hot Magenta



1



2



3



4



5



6



7



8



9



10



11



12



13



14



15

* Uz doplatu.